



*Make nature your shack!*



A photograph showing a person sitting on a folding stool in a grassy field, operating a radio station. The station is mounted on a tall, thin mast. In the background, there is a large, circular stone tower with several windows, some of which are broken. The scene is set in a rural area with rolling hills and trees in the distance under a clear blue sky. The person is wearing a blue jacket and light-colored pants. The radio station has a microphone and various cables attached to it. The overall atmosphere is peaceful and focused on outdoor communication.

## WWFF und WCA – Zwei Outdoor-Programme zum Mitmachen für Jedermann



# WCA seit 2009 Vorgängerprogramm ab 1995

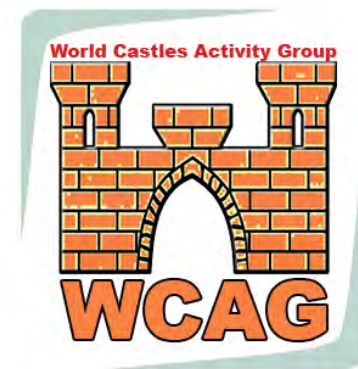
COTA (Castle on the Air) ist die deutsche Untergruppe des WCA-Programmes (World Castle Award). Das WCA-Diplom-Programm wurde vom Radioclub RZ1CWC, den Gründern des COTA-Russia) initiiert.

Ziel des Programmes ist es Amateurfunk-Aktivitäten von Burgen, Schlössern, Festungen zu fördern.

[www.wcagroup.org/](http://www.wcagroup.org/)

[www.cotagroup.org](http://www.cotagroup.org)

hat seit Jahren die Anstrengungen intensiviert, dieses Programm auch in Deutschland populärer zu machen und zu fördern. Hiermit soll neben dem Freizeitgedanken natürlich auch auf die Besonderheit und das kulturelle Erbe, das uns Burgen und Schlösser übermitteln, öffentlichkeitswirksam hingewiesen werden.

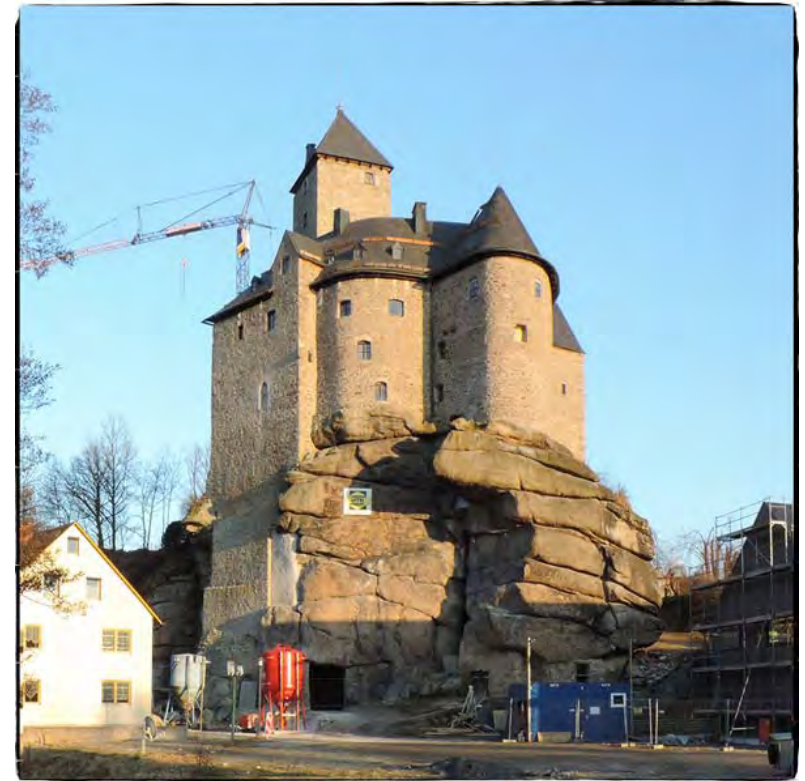


# Wie kommt man zum WCA-Programm ?

- 2011 nach Falkenberg gezogen
- Mit der Burg vor dem Wohnzimmerfenster begann die Suche

Cota-Stand:

- Rund 2300 Referenzen in 2011
- Rund 5400 Referenzen in 2024



# WCA

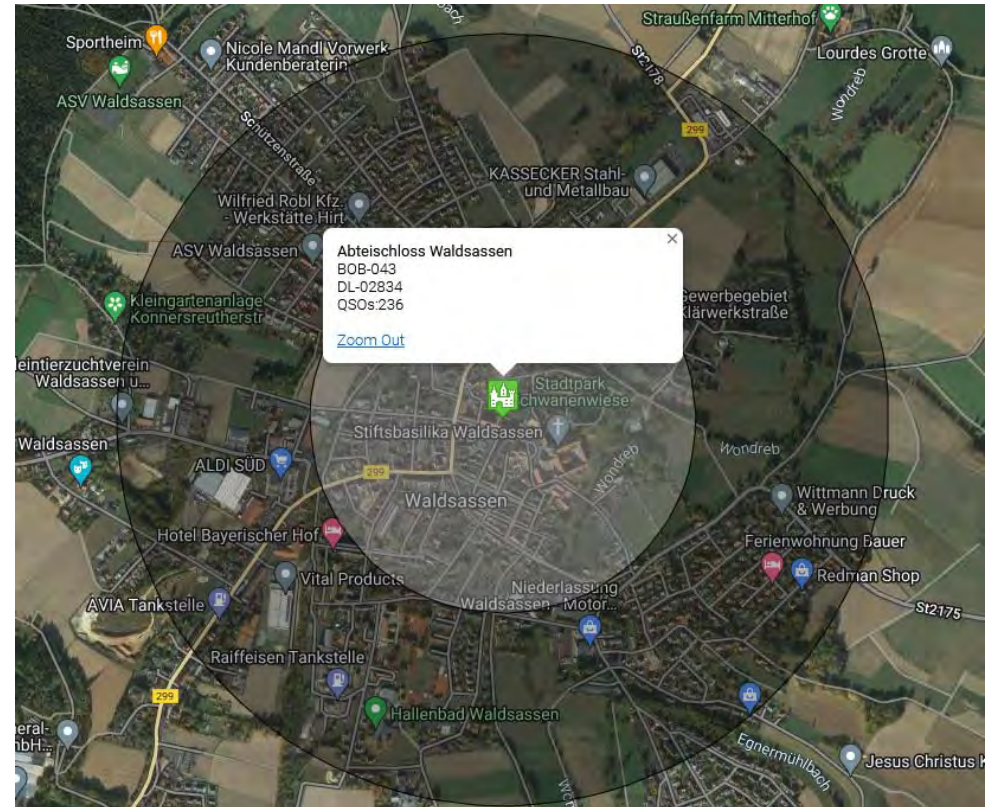


• WCA = World Castle Award

• In DL = deutsche Gruppe COTA, in anderen Ländern z.B. DCI (Italien), DFCF (Frankreich)..

• Der Gruss **11**  
tt=twin towers

Bei WCA besagt die Regel, dass man sich in einem maximalen Abstand von 1000 Meter zum WCA-Objekt befinden muss (viele Objekte sind in Privatbesitz und es ist daher nicht immer möglich nahe an die Burg/Schloss heranzukommen)





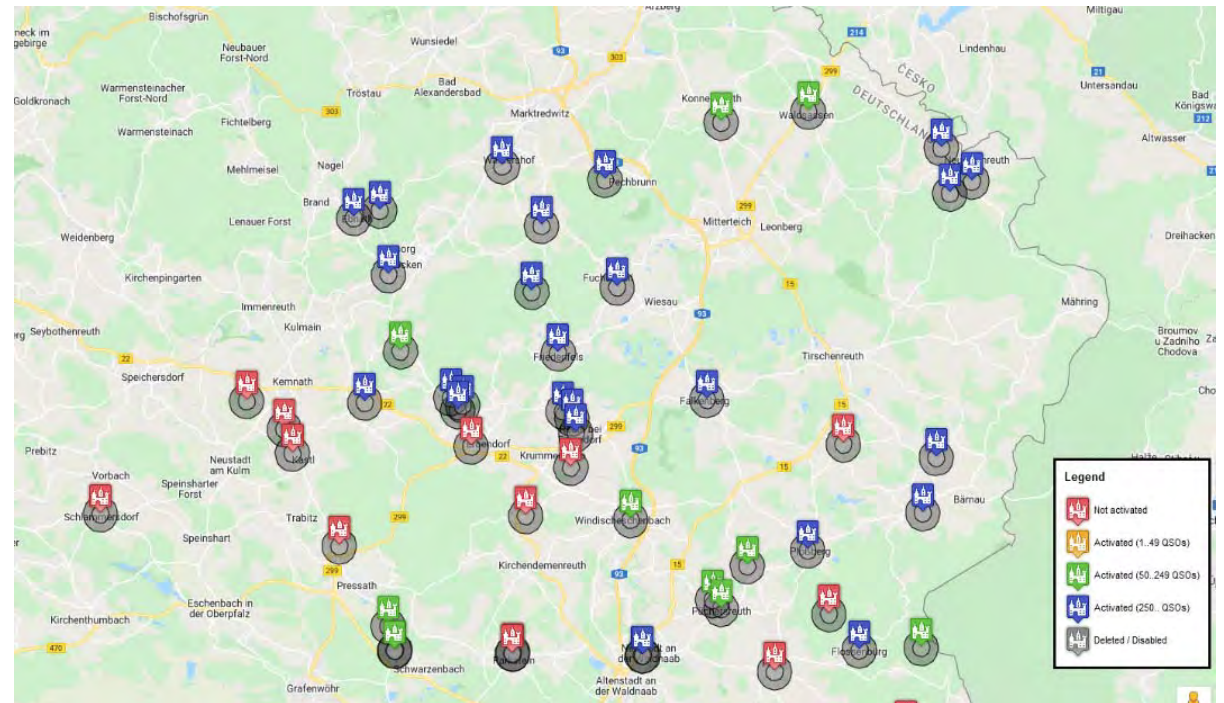
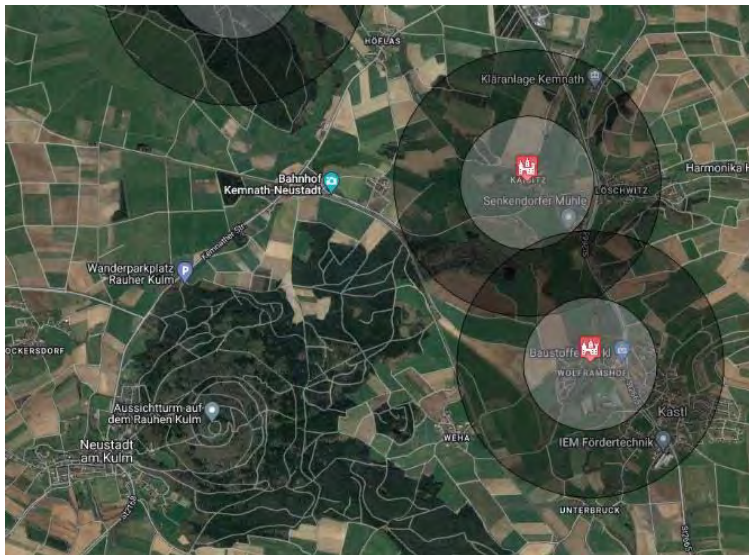
## Kann man mehrere WCA gleichzeitig aktivieren?

Ja, wenn sich mehrere WCA-Objekte im Radius von 1km befinden „können“ diese auch gleichzeitig aktiviert werden.

## Wo findet man die WCA ?

<https://maps.cotagroup.org>

generell natürlich andere Kartenviewer wie Google-Maps etc.



wcagroup.org




**Home** Intro Award Rules WCA Honor Roll WCA Activator WCA List Award photos Awards issued WCA HQ

**11 years**



**WCA**  
2009-2020

Award "11 (Two towers)"

**UPLOAD**

Upload your logs for the Award "11 (Two towers)"

Online application for the Award "11 (Two towers)"

**18/03/2021 – WCA & BCA pedition of ON4LKL/p to castles of Province Namur**

March 17th, 2021 | Author: [wca](#)



– Kristof ON4LKL is going to be active on the 18<sup>th</sup> of March from castles of Province Namur located in Citadelle de Namur, WWFF: ONFF-0303:

- Chateau de Namur, WCA/BCA: ON-00311;
- Fort d'Orange, WCA/BCA: ON-00312;
- Citadelle de Namur, WCA/BCA: ON-00310;
- Chateau des Comtes, WCA/BCA: ON-00309;
- Caserne Terra Nova, WCA/BCA: ON-00326.

He plans to work as ON4LKL/p from 10 to 13 UTC on 80, 40 and 20 meters only

SSB. QSL via Home Call, bureau or direct. Please spot him in DX cluster if you hear. 73 & 44 & 11! [tnx info ON4LKL]

Posted in [Uncategorized](#) | Tags: [BCA](#), [castles of Belgium](#), [Châteaux de Belgique](#), [forten van België](#), [forteresses de Belgique](#), [fortresses of Belgium](#), [forts of Belgium](#), [kastelen van België](#), [ON4LKL/p](#), [WCA](#) | [No Comments »](#)

WCA in Facebook

**facebook**

**RSS**

WCA-List search:

**Go**

by WCA number

by national number

by name of castle

WCA E-Log Search



[WCA E-Log FAQ](#)

Internationale WCA-Seite

[www.wcagroup.org](http://www.wcagroup.org)





# COTAGROUP

SUPPORTING WCA AND COTA-OPERATIONS

- HOME
- COTA-LOGSUCHE
- COTA-DIPLOM
- COTA-KARTEN
- COTA-TEAM-GERMANY
- COTA-DISTRIKTE
- COTA-TIPPS



## COTA-Hunter und Activator 2024-Diplom

1. Januar 2024 · Manfred Meier · 0

Auch 2024 gibt es als zusätzlichen Anreiz eine Jahres-Diplom-Serie. Gemeinsam mit dem Ortsverband Stifftland U23 gibt das COTA-Team dieses vom DARC anerkannte Diplom heraus. Es [...]

## MAILING-LIST COTA-ACTIVATIONS

subscribe cota-activations

email address

SUBSCRIBE

## DL-WCA-LISTE



LINKS:



## Neuer Koordinator Distrikte Berlin und Brandenburg

27. Dezember 2023 · Manfred Meier · 0

Die beiden Distrikte COTA-Distrikte Berlin D und Brandenburg Y wurden die letzte Zeit übergangsweise vom ehemaligen Koordinator Martin DL7UMW betreut. Jetzt hat sich mit Detlev [...]

Deutsche COTA-Seite

[www.cotagroup.org](http://www.cotagroup.org)



# Offizielle WCA-DL-Liste mit Suchfunktion

HOME COTA-LOGSUCHE COTA-DIPLOM COTA-KARTEN COTA-TEAM-GERMANY COTA-DISTRIKTE COTA-TIPPS

## DL-WCA-Liste

Hier ist das Gesamt-Listing der deutschen WCA-Referenzen, um z.B. nach einem Bundesland zu filtern einfach als Suchbegriff z.B. BRB- eingeben und es werden alle Brandenburger Burgen gefiltert. Es handelt sich hierbei um die offizielle aus UA übernommene Liste, sollten Schreibfehler vorhanden sein bitte Info.

6.000 Einträge anzeigen Suchen: bob

WCA-Nr.	COTA-Nr.	Castle	Town
DL-01036	RPB-357	Burg St. German	Bobenthal
DL-02335	BOB-001	Burg Falkenberg	Falkenberg
DL-02336	BOB-002	Burg Neuhaus	Neuhaus
DL-02337	BOB-003	Burg Wildenau	Wildenau
DL-02338	BOB-004	Burgruine Flossenbürg	Flossenbürg
DL-02339	BOB-005	Burgruine Leuchtenberg	Leuchtenberg
DL-02340	BOB-006	Burgruine Liebenstein	Liebenstein
DL-02341	BOB-007	Burgruine Parkstein	Parkstein
DL-02342	BOB-008	Burgruine Reichenstein	Schönsee
DL-02343	BOB-009	Burgruine Schellenberg	Silberhütte
DL-02344	BOB-010	Schloss Trautenberg	Krummenaab
DL-02345	BOB-011	Burgruine Waldeck	Waldeck


### MAILING-LIST COTA-ACTIVATIONS

subscribe cota-activations

email address

SUBSCRIBE

### DL-WCA-LISTE



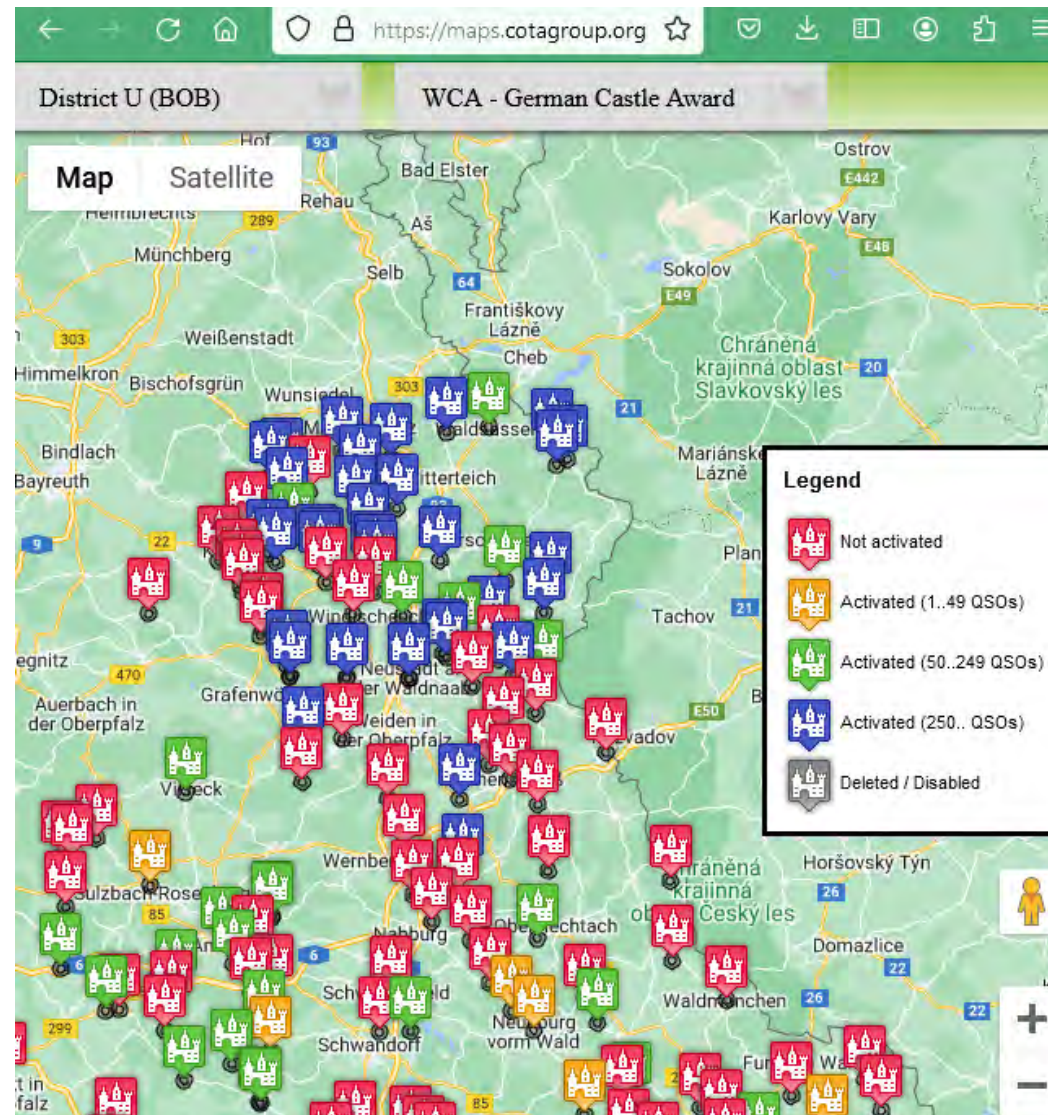
### LINKS:

- COTA-Buch: COTA Activator Award
- COTA-Buch: COTA Hunter Award
- COTA-Buch: German Castle Award
- COTA-Diplom-Motive Photo-credits
- Virtueller Ortsverband U23

# Karten-Darstellung

einmal getrennt für alle Bänder

einmal nur für Kurzwelle





# Derzeitiges Team:

Koordinator: Gerhard DL5AWI und Manfred DF6EX

Co-Koordinator: Karl DL1JKK und Friedrich DL4BBH

- Anträge für Burgen, die noch nicht gelistet sind:
- [wca@cotagroup.org](mailto:wca@cotagroup.org) (Vergabe im April u. August)
  
- Logs für Aktivitäten im ADI-Format an:
- [logs@cotagroup.org](mailto:logs@cotagroup.org)
  
- Mailingliste unter [www.cotagroup.org](http://www.cotagroup.org) oder:
- <https://dlff.winqsl.com/index.php/mail-listen/>

- Für die einzelnen Distrikte
- Distrikt-Sachbearbeiter

<https://www.cotagroup.org/cotagroup/cota-team/cota-germany/>



## COTA-Diplom

### Standard-Diplome:

[COTA-Castles on the air](#)  
[alle Diplomklassen](#)  
[ausgegebene Diplome](#)

[Castles on the air Activator](#)  
[alle Diplomklassen](#)  
[ausgegebene Diplome](#)

Das COTA-Diplom-Programm

Ein Gemeinschaftsprojekt von:

COTA-Team-Germany  
Mitgliedervereinigung für  
Amateurfunk, Bergsteigerhilfen  
in UK, EU und Regenergebieten WCA  
www.cotagroup.org

DMAC-DF6EX  
Mitgliedervereinigung für  
COTA-Unterstützung  
www.cotagroup.org

U23

COTA-Activator-Diplome

Ein Gemeinschaftsprojekt von:

COTA-Team-Germany  
Mitgliedervereinigung für  
Amateurfunk, Bergsteigerhilfen  
in UK, EU und Regenergebieten WCA  
www.cotagroup.org

DMAC-DF6EX  
Mitgliedervereinigung für  
COTA-Unterstützung  
www.cotagroup.org

U23

### Sprache

Deutsch

English

### Mailing-List COTA-activations

#### subscribe cota-activations

email address

Subscribe

### Sponsor:



OV-Stiftland U23

**WINQSL**  
DX'ers best friend

# Diplom- Übersichten



COTA-Castles on the Air



Schloss Falkenlust  
DL-04375 KAB-068

photo credit  
Ingo DHOKAA



Neues Schloss Eremitage  
DL-03151 FBN-323

photo credit  
Manfred DF6EX



Kaiserpfalz Goslar  
DL-04271 NSB-131

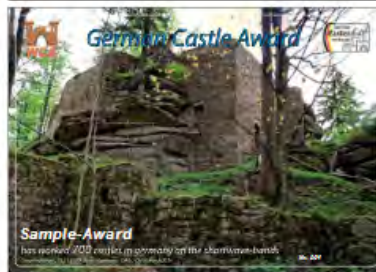
photo credit  
Bernd DO1DAN



COTA-Team-Germany  
[www.cotagroup.org](http://www.cotagroup.org)  
DARC Ortsverband Stifftand U23  
[www.u23.de](http://www.u23.de)

U23

German Castle Award



Burgruine Rotes Schloss  
DL-03141 FBN-313

photo credit  
Manfred DF6EX



Schloss Friedrichsburg  
DL-03804 BOB-048

photo credit  
Manfred DF6EX



Schloss Prunn  
DL-02831 BOB-040

photo credit  
Manfred DF6EX



COTA-Team-Germany  
[www.cotagroup.org](http://www.cotagroup.org)  
DARC Ortsverband Stifftand U23  
[www.u23.de](http://www.u23.de)

U23

COTA-Castles on the Air-Activator



Haus Laubach  
DL-00403 NRB-076

photo credit  
Dietmar DK7JO



Schloss Posenhofen  
DL-03879 OBB-044

photo credit  
Chris DL6GCE



Burg Hütting  
DL-05058 OBB-089

photo credit  
Gerald DG5MLA



COTA-Team-Germany  
[www.cotagroup.org](http://www.cotagroup.org)  
DARC Ortsverband Stifftand U23  
[www.u23.de](http://www.u23.de)

U23

Diplom-Programm mit mehr als 5000 ausgegebenen Diplomen

# Kurzwellen-Diplom

German Castle Award



Schloss Fockenfeld  
DL-02348 BOB-014

photo credit  
Manfred DF6EX



Schloss Schwarzenfeld  
DL-04331 BOB-103

photo credit  
Manfred DF6EX



Burg Trausnitz im Tal  
DL-03805 BOB-049

photo credit  
Manfred DF6EX



COTA-Team-Germany  
[www.cotagroup.org](http://www.cotagroup.org)

DARC-Ortsverband Stifftland U23  
[www.u23.de](http://www.u23.de)

**U23**

WWFF – WCA Manfred DF6EX

German Castle Award



Burgruine Liebenstein  
DL-02340 BOB-006

photo credit  
Manfred DF6EX



Hambacher Schloss  
DL-00718 RPB-039

photo credit  
Mathias DH1WM



Burg Erfenstein  
DL-00702 RPB-023

photo credit  
Mathias DH1WM



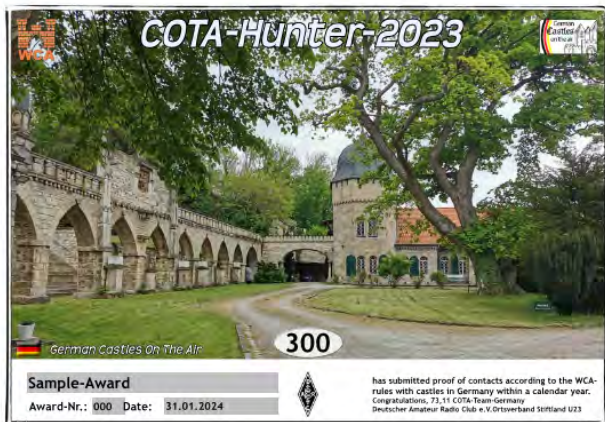
COTA-Team-Germany  
[www.cotagroup.org](http://www.cotagroup.org)

DARC-Ortsverband Stifftland U23  
[www.u23.de](http://www.u23.de)

**U23**

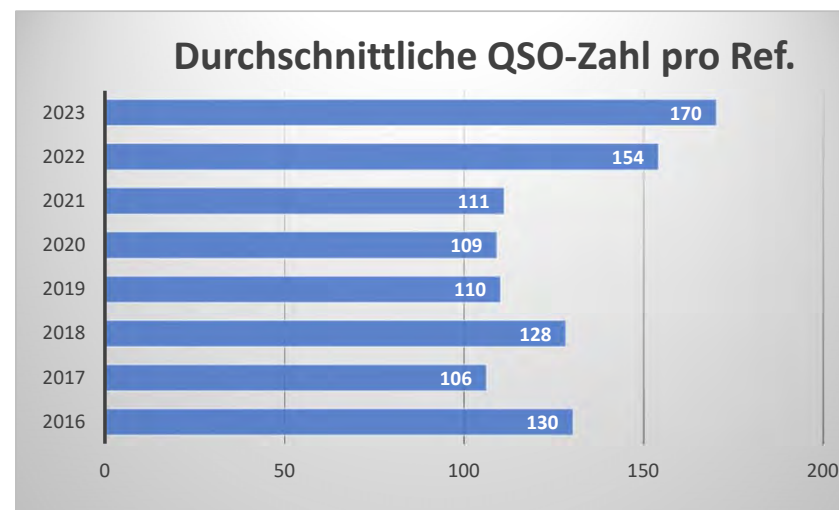
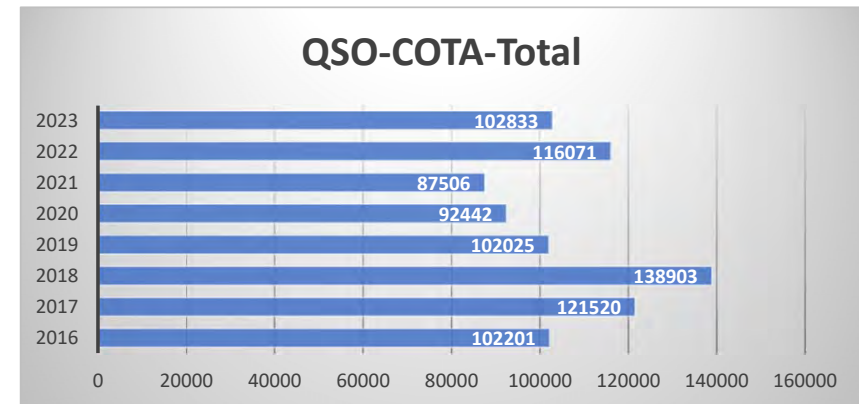


# Jahresdiplome seit 2018



# Statistik

	QSO-COTA	Ref	average p. Ref	shortwave	% shortwave
2016	102201	784	130	92770	91%
2017	121520	1144	106	106771	88%
2018	138903	1082	128	122235	88%
2019	102025	926	110	93078	91%
2020	92442	847	109	82333	89%
2021	87506	787	111	80089	92%
2022	116071	753	154	108941	94%
2023	102833	604	170	99683	97%



# Burgentag 2024

Am 01.Mai ist es wieder soweit. Burgentag ist kein Kontest, sondern dient in erster Linie dazu Aktivitäten von Burgen aus zu fördern, beziehungsweise den Hunter zuhause die Möglichkeit zu geben seinen Score an gearbeiteten Burgen zu verbessern. Die Urkunde zeigt in diesem Jahr die Ramburg DL-01005, das Motiv hat uns Mathias DH1WM zur Verfügung gestellt.



Es gibt keine Auswertung. Mitmachen kann jeder, egal ob er 5 Verbindungen von einer Burg oder 500 beisteuert.

Da es kein Kontest ist, kann Betrieb auf allen Bändern durchgeführt werden. Bitte das Log an die **übliche Log-Adresse** im ADI-Format einsenden. Für alle bis 31.Mai eingereichten Logs von einer Burg-Aktivierung am 01.Mai gibt es eine Teilnahme-Urkunde im PDF-Format. Ankündigungen von Euren geplanten Aktivitäten könnt Ihr hier eingeben.



## WWFF seit 2012 – Vorgängerprogramm WFF(2008-11)

World Wide Flora & Fauna im Amateurfunk abgekürzt WWFF, ist ein internationales Amateurfunk-Programm, mit dem Ziel auf die Bedeutung von Schutz von Natur und Pflanzenwelt hinzuweisen. Das WWFF-Programm animiert Funkamateure zu Portabel-Aktivitäten in ausgewiesenen WWFF-Gebieten um auf die Bedeutung dieser Gebiete hinzuweisen und gleichzeitig der Amateurfunk-Gemeinschaft eine interessante Aktivität zu erzeugen, die auch dazu dient, die Fähigkeiten und Improvisationsmöglichkeiten im Portabel-Betrieb zu verbessern.

Leitgedanke natürlich: Mach die Natur zu Deinem Shack

**Aber nicht vergessen: Wir sind Gast in der Natur und sollten uns dementsprechend verhalten.**

*Make nature your shack!*  
[www.WWFF.co](http://www.WWFF.co)



# WWFF



- WWFF = World Wide Flora Fauna
- in DL = deutsche Gruppe DLFF,  
analog in anderen Ländern z.B. IFF – SPFF – OEFF  
– OKFF – VKFF – KFF – JAFF ..

- Der Gruss **44** Die 4 Elemente  
Erde-Wasser-Luft-Feuer – 4 Himmelsrichtungen



- **Struktur**

- WWFF ist ein internationales und nichtkommerzielles Programm, geführt vom WWFF-Team, welches als grobes Grundgerüst ein allgemein gültiges Regelwerk ausgearbeitet hat.
- Daneben existieren in vielen Ländern eigene nationale Programme, die im WWFF organisiert sind z.B.

DLFF	>	Deutschland
VKFF	>	Australien
KFF	>	USA
IFF	>	Italien usw.

- Viele Länder haben auch eigene Checkpoints, für Deutschland ist dies als Checkpoint Ric DL2VFR  
Teilweise existieren auch geringfügig abweichende Regelwerke, als Grund-Regelwerk dient jedoch immer das allgemein gültige Regelwerk auf der wwff.co-Seite unter Rules.



International Log Mgr  
DF6EX Manfred



Web/LogSearch Admin  
MOYMA Andrew



Treasurer  
PHONO Lars



Event - Forum Mgr  
OZ7AEI Jakob

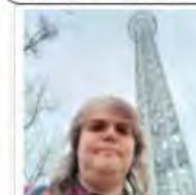


WWFF members service  
ON4BB Luk

**WWFF Support Team**



Directory Mgr  
I5FLN Luciano



WWFFmaps Mgr  
OK2APY Alena



Agenda Mgr  
ON5SWA Francois



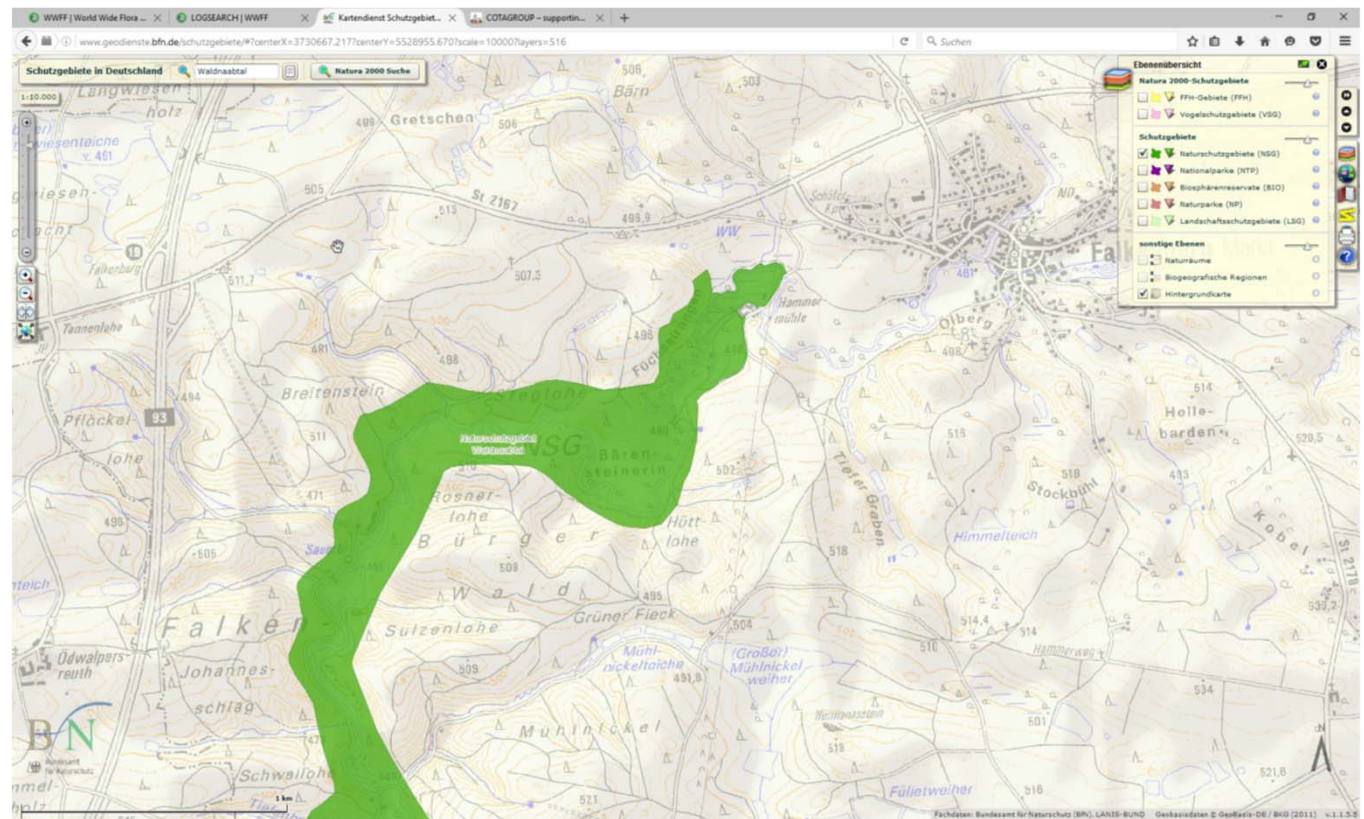
IT-support  
PD0SOT Edwin



## Regeln:

Bei einer WWFF-Aktivität muss die gesamte Ausrüstung sich innerhalb des Gebietes befinden. In DL gibt es, im Gegensatz zu anderen Ländern, keine Mindest-QSO-Zahlen und keine Mindest-Dauer der Aktivität.

Es ist empfehlenswert einen Nachweis des Standortes entweder in Form von Foto, GPS-Daten oder z.B. Bestätigung mit eingezeichnetem Standort in Google-Maps zu erbringen.





Bei Aktivierung eines Gebietes, das innerhalb eines größeren DLFF-Gebietes liegt, zählt immer die innere Referenz.



Wichtigstes Tool > die Datenbank <https://wwff.co/logsearch/>

enthält aktuell rund 20 Millionen Einträge.

Wer noch nicht registriert ist, kann dies unter Register vornehmen, als Benutzername ist immer das Call zu verwenden.

WWFF-Website:

<https://wwff.co>

WWFF-Facebook-Seite:

<https://www.facebook.com/groups/WWFF44>

WWFF-Member-Service: [WWFFmembers@gmail.com](mailto:WWFFmembers@gmail.com)

Deutscher Ableger ist das DLFF unter:

DLFF-Homepage

[www.dlff-award.de](http://www.dlff-award.de)

DLFF-Facebook-Seite

<https://www.facebook.com/groups/362026949066902>

DLFF-Logsearch

<https://dlfflogsearch.cotagroup.org/index.php>

DLFF-Team:

DLFF-Checkpoint:

Diplom-Manager

Log-Uploader:

Ric DL2VFR [d2vfr@onlinehome.de](mailto:d2vfr@onlinehome.de)

Friedrich DL4BBH

Karl DL1JJK

HOME AGENDA DIRECTORY **LOGSEARCH** AWARDS & PROGRAMS DX-CLUSTER MAPS RULES & FAQ FORUMS BLOG

# World Wide Flora & Fauna in amateur radio

Make nature your shack!

PLEASE DONATE TO WWFF  
**Donate**

TRANSLATOR  
Sprache auswähle ▾  
Powered by Google Google Übersetzer

LOGIN   
Register  
Log in

LOGIN PROBLEMS ?  
If you have login or password problems please mail to :  
membersATwwffco

WWFF NEWS  
EIFF St Patrick's Certificates  
S5FF Slovenia Flora Fauna HAM program  
EIFF St Patrick's award

## LOGSEARCH

Please specify the search callsign

Search Logs

Logsearch Callsign  
Callsign:   
If the callsign field is blank, please edit your profile to set your Primary (and any Secondary) callsign!  
**Search** **Reset**  
Note: search will include any suffixes (eg /A, /M, /P etc)

**Thank You!**  
There are 16,364,972 QSOs in the database.  
... from 29,906 different references, in 144 DXCCs.

A big 'Thank you!' to all activators.

**Latest Plugin Update**  
Last plugin update: v0.0.14 ([2021-05-17](#))



In Logsearch gibt es umfangreiche Statistiken mit Toplisten der jeweiligen Länder auch nach Jahren differenziert.

Ebenso lassen sich dort bequem Diplome beantragen, die elektronisch zugestellt werden.

Uniques	Worked		Activated	
References	2403	WWFF-H-2344 Issued	112 / 112	WWFF-A-110 Issued
DXFF	90	DXFF-H-90 Issued	3 / 3	DXFF-A-3 Issued
Continents	7	ACFF-H-7 Issued	1 / 1	ACFF-A
Points Award			355	WWFF[Pts]-A-220 Issued
Park To Park			577 / 876	P2P-A-544 Issued

These statistics are indicative only  
 (\*) = Not registered in LogSearch

All-Time		All Programs													
Top Hunter Classification (by # References)				Top Activator Classification (by # References)				Top Activator Classification (by # QSOs)				Top Club/Team Classification (by # References)			
Aggregates on Hunter Callsign (without prefixes or suffixes)				NB: Aggregates activity based on exact match of OPERATOR callsign (Quorum: 44 QSOs per reference) (*) = Club Call								NB: Registered Clubs/Teams only (Quorum: 200 QSOs per reference)			
#	Callsign	Refs	#	Callsign	Refs	QSOs	#	Callsign	QSOs	Refs	#	Callsign	Refs	QSOs	
1	DL2ND	19,297	1	SP5UUD	1,871 (1871)	265,300	1	SP9YFF (*)	308,920	1,077	1	SP9YFF	830 (1117)	321,402	
2	IW2NXI	18,971	2	SP9YFF (*)	1,075 (1077)	308,920	2	SP5UUD	265,300	1,871	2	SP5ZIM	281 (1142)	176,513	
3	UT5PI	17,709	3	SP5ZIM (*)	1,054 (1061)	147,861	3	IQ5QQ	183,449	611	3	SN0WFF	102 (174)	73,647	
4	ON4ON	17,598	4	N4CD	848 (910)	104,510	4	SP5ZIM (*)	147,861	1,061	4	ON6WL	72 (105)	33,101	
5	F1BLL	17,153	5	F4GYG	751 (751)	91,706	5	F4GFE	134,096	25	5	DA0CW	59 (73)	36,642	
6	DL1EBR	16,696	6	OK1VEI	700 (700)	89,900	6	N4CD	104,510	910	6	HB9WFF	50 (86)	21,635	
7	SP8LEP	16,284	7	OK1XZ	623 (624)	45,482	7	F5NLX	101,205	347	7	DP44WCA	21 (23)	12,584	
8	S58AL	16,263	8	IQ5QQ	611 (611)	183,449	8	SP1MVG	99,307	195	8	EN7P	16 (21)	10,809	
9	OH6RP	16,095	9	SM7FDS	594 (894)	36,597	9	SQ9LOM	97,839	560	9	UR4PWC	16 (18)	6,264	
10	I5FLN	16,026	10	DL8ECA	593 (593)	88,182	10	F4GYG	91,706	751	10	ON4PRA	13 (35)	5,807	
11	IK1GPG	15,896	11	SM7FSK	589 (617)	59,120	11	OK1VEI	89,900	700	11	HB15SOTA	7 (27)	4,203	
12	S52KM	15,305	12	SQ9LOM	560 (560)	97,839	12	I2SGST	89,091	290	12	QO11WCA	6 (9)	4,938	
13	UR7ET	15,219	13	KB3WAV	539 (600)	79,101	13	DL8ECA	88,182	593	13	UR4PWL	4 (6)	1,344	
14	9A4FM	15,072	14	OK1FRT	507 (507)	27,361	14	F2YT	87,140	422	14	-	-	-	
15	DL5EBG	14,912	15	VK2IQ	486 (539)	42,569	15	YU1CA	85,249	250	15	-	-	-	
16	SM4BNZ	14,600	16	PD0RWL	446 (446)	61,356	16	KB3WAV	79,101	600	16	-	-	-	
17	ON4VT	14,392	17	F2YT	422 (422)	87,140	17	EA3TQ	75,603	94	17	-	-	-	
18	HA8DD	14,366	18	OH2NOS	405 (407)	37,559	18	SP8BBK	72,942	189	18	-	-	-	
19	I22BHO	14,328	19	OK2VK	402 (402)	26,478	19	SP5E5	72,226	276	19	-	-	-	
20	IW2BNA	13,789	20	SM6EQQ	373 (408)	26,235	20	SP5KD	70,257	342	20	-	-	-	
21	PA0B	13,764	21	F5NLX	347 (347)	101,205	21	SP5C	69,369	141	21	-	-	-	
22	OM1AX	13,714	22	SP5KD	340 (342)	70,257	22	SQ8JCB	66,677	294	22	-	-	-	
23	I28DFO	13,518	23	VK4AAQ	325 (347)	20,879	23	F4FCE	64,759	193	23	-	-	-	
24	F2YT	13,395	24	SM7EML	317 (329)	25,414	24	DF6EX	63,887	112	24	-	-	-	
25	SP6LTI	13,380	25	ON4VT	303 (303)	53,254	25	YO3JW	61,714	125	25	-	-	-	
26	EA2DT	13,201	26	VK5PAS	300 (355)	32,374	26	N9MM	61,558	236	26	-	-	-	
27	IK1DFH	12,944	27	SQ8JCB	294 (294)	66,677	27	PD0RWL	61,356	446	27	-	-	-	
28	SQ9CWQ	12,252	28	I2SGST	290 (290)	89,091	28	DF9PE	61,193	113	28	-	-	-	
29	ES1IP	12,241	29	IT9AAK	289 (289)	54,891	29	EA1BQR	60,627	123	29	-	-	-	
30	ON4BB	11,797	30	N4EX	287 (329)	18,153	30	SM7FSK	59,120	617	30	-	-	-	
31	HA0LG	11,712	31	SM7FEJ	276 (461)	35,270	31	SP2FAP	58,268	37	31	-	-	-	
32	YO3JW	11,590	32	B5SA	271 (376)	28,190	32	IT9AAK	54,891	289	32	-	-	-	
33	SP6JG	11,504	33	SQ9MDF	271 (272)	29,990	33	F4DTQ	53,938	27	33	-	-	-	
34	SP2SV	11,380	34	SP5E5	265 (276)	72,226	34	K4NYM	53,571	226	34	-	-	-	
35	SP1MVG	11,334	35	ON5SWA	260 (260)	48,769	35	ON4VT	53,254	303	35	-	-	-	
36	IK3HMB	11,270	36	SA0BRW	259 (365)	20,970	36	OZ7AEI	51,823	117	36	-	-	-	
37	OZ4RT	11,165	37	OM2ZZ	259 (260)	13,552	37	VK4FW	49,921	131	37	-	-	-	
38	E77Q	11,059	38	OK1DSX	252 (253)	22,204	38	I24EFP	49,293	218	38	-	-	-	
39	DK4RM	11,047	39	YU1CA	249 (250)	85,249	39	ON5SWA	48,769	260	39	-	-	-	
40	DF1VQ	10,876	40	KQ6QB	242 (311)	29,308	40	HA7UL	47,571	99	40	-	-	-	
41	IK8FIQ	10,732	41	N9MM	234 (236)	61,558	41	OT6V	46,199	225	41	-	-	-	
42	SM5CBN	10,622	42	SQ8HNB	232 (233)	42,757	42	OK1XZ	45,482	624	42	-	-	-	
43	IOKHY	10,510	43	OM2FY	228 (228)	11,559	43	DL2DXA	45,069	217	43	-	-	-	
44	UA4PKN	10,469	44	OT6V	225 (225)	46,199	44	ON4WRC	43,631	216	44	-	-	-	

In der Aktivierer-Übersicht erscheint das Call erst bei mindestens 3 Aktivierungen.

Bei der ersten Zahl handelt es sich um die Anzahl von Aktivitäten, bei denen die QSO-Zahl von 44 erreicht wurde, die Zahl in Klammer gibt die Gesamtzahl von aktivierten Gebieten an.

7	<a href="#">IK1GPG</a>	97	7	<a href="#">DH5ST</a>	5 (6)	894	7	<a href="#">DH5ST</a>	894	6
8	<a href="#">OH3GZ</a>	92	8	<a href="#">DL2DXA</a>	5 (5)	995	8	<a href="#">DL3TU</a>	728	3
9	<a href="#">PA0B</a>	92	9	<a href="#">DL7VMM</a>	4 (6)	323	9	<a href="#">DL3NM</a>	452	3
10	<a href="#">ON3UA</a>	84	10	<a href="#">DK1FE</a>	4 (4)	271	10	<a href="#">DA0WF</a>	408	3
11	<a href="#">9A4FM</a>	82	11	<a href="#">DF8KY</a>	4 (4)	256	11	<a href="#">DL6FBK</a>	392	5
12	<a href="#">SQ2WKQ</a>	80	12	<a href="#">DJ0BO</a>	3 (7)	384	12	<a href="#">DJ0BO</a>	384	7
13	<a href="#">F8DGF</a>	78	13	<a href="#">SP1FM</a>	3 (4)	219	13	<a href="#">DK3RED</a>	326	8
14	<a href="#">MM5DWW</a>	74	14	<a href="#">DL3TU</a>	3 (3)	728	14	<a href="#">DL7VMM</a>	323	6
15	<a href="#">IK3HMB</a>	73	15	<a href="#">DL3NM</a>	3 (3)	452	15	<a href="#">DK1FE</a>	271	4
16	<a href="#">DL7URB</a>	68	16	<a href="#">DA0WF</a>	3 (3)	408	16	<a href="#">DF8KY</a>	256	4
17	<a href="#">OH1MM</a>	68	17	-	-	-	17	<a href="#">SP1FM</a>	219	4
18	<a href="#">SP2AOB</a>	68	18	-	-	-	18	<a href="#">DL6AP</a>	200	6
19	<a href="#">SP7MW</a>	67	19	-	-	-	19	<a href="#">DL4FO</a>	125	3
20	<a href="#">OM1AX</a>	67	20	-	-	-	20	<a href="#">DG8HJ</a>	57	3

Verschiedene Foren, hier z.B.

<https://wwff.co/forums/forum/wwff-helpdesk/log-corrections/>

Erforderliche Änderungen an hochgeladenen Logs,


Call-Korrekturen, Datums-Korrekturen, Referenz-Korrekturen

Daher besonders wichtig:



das Log vor dem Versand nochmal kontrollieren

## Log Deletion Request

[World Wide Flora & Fauna in Amateur Radio](#) > [Forums](#) > [WWFF HelpDesk](#) > [Log Corrections](#) > Log Deletion Request

This topic has 1 reply, 2 voices, and was last updated 1 month, 1 week ago by  Manfred Meier.

Viewing 2 posts - 1 through 2 (of 2 total)

Author	Posts
January 31, 2022 at 13:34 <a href="#">#12070</a>	
 <a href="#">KH7FC</a> Participant	Please delete the following logs as I uploaded them in error.  K4NYM@K4639-20220103 K4NYM@K4559-20220105 K4NYM@K4639-20220107 K4NYM@K4559-20220111
February 27, 2022 at 15:16 <a href="#">#12134</a>	
 <a href="#">Manfred Meier</a> Keymaster	done
Author	Posts

Viewing 2 posts - 1 through 2 (of 2 total)

The topic 'Log Deletion Request' is closed to new replies.





## Eigene Logs für DLFF im ADI-Format an:

- Logs einsenden an: [dlfflogs@wingsl.de](mailto:dlfflogs@wingsl.de)
- Uploads in die Datenbank erfolgen alle 1-2 Wochen
- Alle relevanten Daten im Lognamen verwenden z.B.
- DLFF-0058\_DA0CW\_p\_op\_DF6EX\_21062020.adi
- Logs aus anderen Ländern an zuständigen Checkpoint:
- <https://wwff.co/awards/national-programs/>
- Hier ist auch zu beachten bei nicht DL-Aktivitäten die Bedingungen des jeweiligen Landes zu beachten (z.B. I / HB9)
- Möglichst einen Link zur Aktivität beifügen
- Alternativ ein Foto

# Vor der Aktivität

Ankündigung auf Mailing-Liste

DL-02335 in DLFF-1169



Hello, try to be active from DLFF-1169 and to find a location for DL-02335 as DR44WCA, start around 1230-1245UTC

Ankündigung in WWFF-Agenda <https://wwff.co/agenda>

**Enter new Announcement**

Poster:  (enter your homecall)

Activator Call:  (enter the activation call)

Date:  (DD-MM-YYYY)

UTC Start:

UTC End:

WWFF-Reference:   (prefix / serial no.)

select Mode(s):  SSB  CW  Data

Comment:

**PIN for Editing**:  (Select any four-digit number sequence)

# Während der Aktivität

Spot im Cluster

z.B.

[www.dxsummit.fi](http://www.dxsummit.fi)

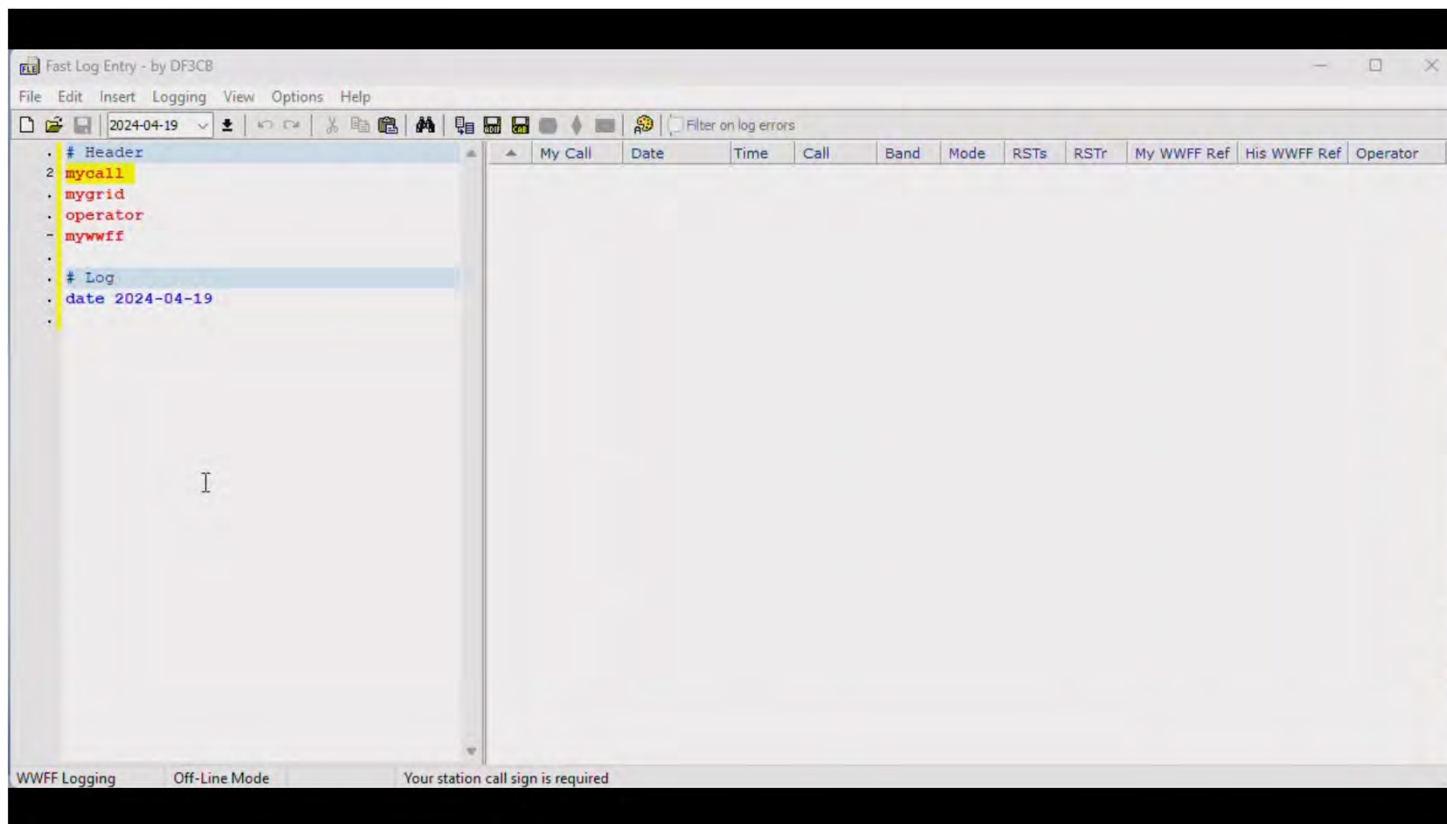
[www.dxheat.com](http://www.dxheat.com)

<https://www.cqgma.org/wwff/smartwwff/>

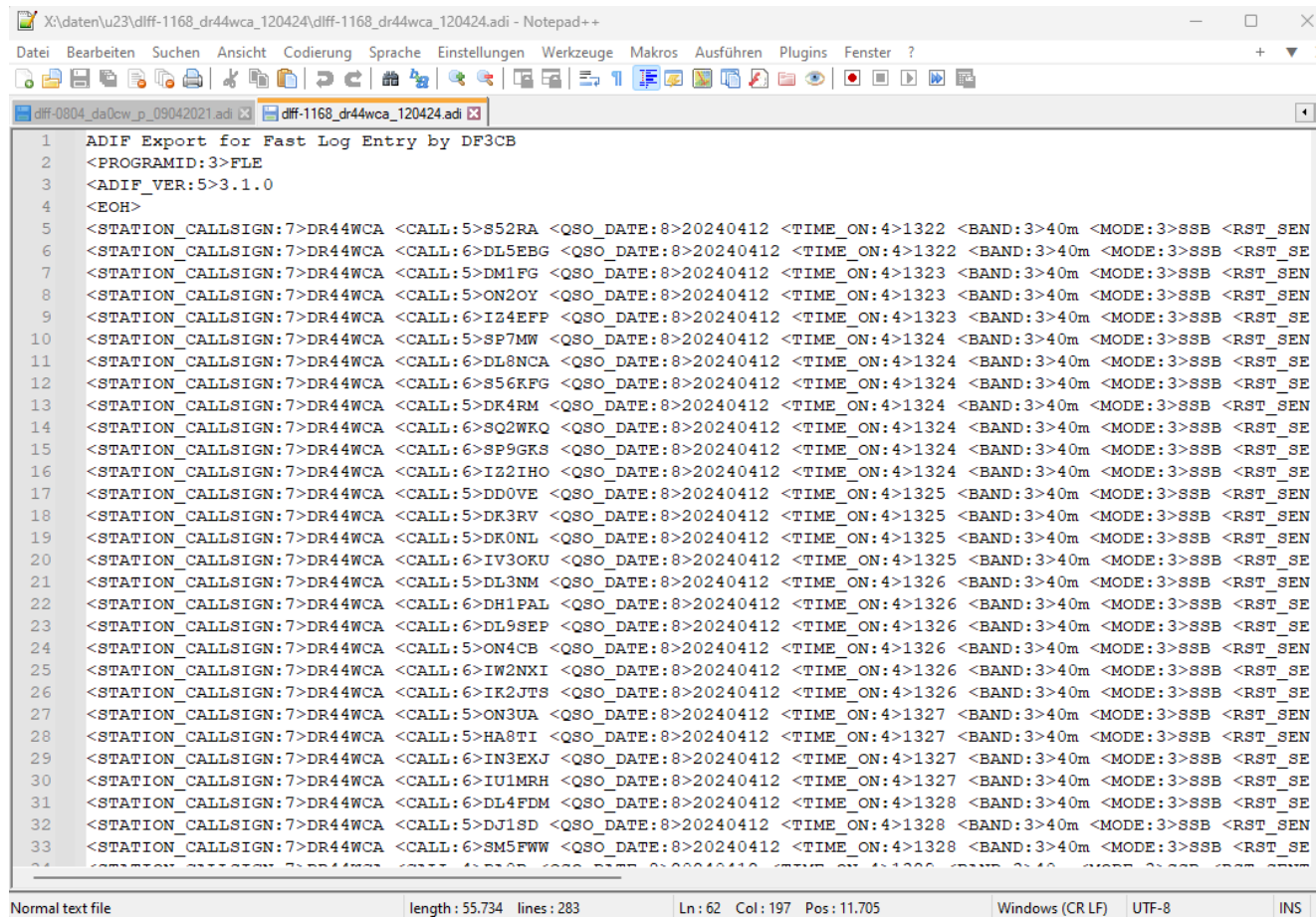
DL1JJK	10121.0	DR44WCA	15:28 12 Apr	Diff 1168 new QRG	Fed. Rep. of Germany
DL1JJK	7011.0	DR44WCA	15:28 12 Apr	d1ff-1168	Fed. Rep. of Germany
DL4SZB	14044.0	DR44WCA	15:27 12 Apr	op Manfred DLFF-1168	Fed. Rep. of Germany
DF6EX	14246.0	DR44WCA	15:27 12 Apr	d1ff-1168	Fed. Rep. of Germany



# Nach der Aktivität Loggen z.B. mit FLE [www.df3cb.com/fle](http://www.df3cb.com/fle)



# Gegenvergleich mit Log in Notepad z.B. mit Notepad++



```
X:\daten\u23\diff-1168_dr44wca_120424\diff-1168_dr44wca_120424.adi - Notepad++
Datei Bearbeiten Suchen Ansicht Codierung Sprache Einstellungen Werkzeuge Makros Ausführen Plugins Fenster ?
diff-0804_da0cw_p_09042021.adi diff-1168_dr44wca_120424.adi
1 ADIF Export for Fast Log Entry by DF3CB
2 <PROGRAMID:3>FLE
3 <ADIF_VER:5>3.1.0
4 <EOH>
5 <STATION_CALLSIGN:7>DR44WCA <CALL:5>S52RA <QSO_DATE:8>20240412 <TIME_ON:4>1322 <BAND:3>40m <MODE:3>SSB <RST_SE
6 <STATION_CALLSIGN:7>DR44WCA <CALL:6>DL5EBG <QSO_DATE:8>20240412 <TIME_ON:4>1322 <BAND:3>40m <MODE:3>SSB <RST_SE
7 <STATION_CALLSIGN:7>DR44WCA <CALL:5>DM1FG <QSO_DATE:8>20240412 <TIME_ON:4>1323 <BAND:3>40m <MODE:3>SSB <RST_SE
8 <STATION_CALLSIGN:7>DR44WCA <CALL:5>ON2OY <QSO_DATE:8>20240412 <TIME_ON:4>1323 <BAND:3>40m <MODE:3>SSB <RST_SE
9 <STATION_CALLSIGN:7>DR44WCA <CALL:6>I24EFP <QSO_DATE:8>20240412 <TIME_ON:4>1323 <BAND:3>40m <MODE:3>SSB <RST_SE
10 <STATION_CALLSIGN:7>DR44WCA <CALL:5>SP7MW <QSO_DATE:8>20240412 <TIME_ON:4>1324 <BAND:3>40m <MODE:3>SSB <RST_SE
11 <STATION_CALLSIGN:7>DR44WCA <CALL:6>DL8NCA <QSO_DATE:8>20240412 <TIME_ON:4>1324 <BAND:3>40m <MODE:3>SSB <RST_SE
12 <STATION_CALLSIGN:7>DR44WCA <CALL:6>S56KFG <QSO_DATE:8>20240412 <TIME_ON:4>1324 <BAND:3>40m <MODE:3>SSB <RST_SE
13 <STATION_CALLSIGN:7>DR44WCA <CALL:5>DK4RM <QSO_DATE:8>20240412 <TIME_ON:4>1324 <BAND:3>40m <MODE:3>SSB <RST_SE
14 <STATION_CALLSIGN:7>DR44WCA <CALL:6>SQ2WKQ <QSO_DATE:8>20240412 <TIME_ON:4>1324 <BAND:3>40m <MODE:3>SSB <RST_SE
15 <STATION_CALLSIGN:7>DR44WCA <CALL:6>SP9GKS <QSO_DATE:8>20240412 <TIME_ON:4>1324 <BAND:3>40m <MODE:3>SSB <RST_SE
16 <STATION_CALLSIGN:7>DR44WCA <CALL:6>I22IHO <QSO_DATE:8>20240412 <TIME_ON:4>1324 <BAND:3>40m <MODE:3>SSB <RST_SE
17 <STATION_CALLSIGN:7>DR44WCA <CALL:5>DD0VE <QSO_DATE:8>20240412 <TIME_ON:4>1325 <BAND:3>40m <MODE:3>SSB <RST_SE
18 <STATION_CALLSIGN:7>DR44WCA <CALL:5>DK3RV <QSO_DATE:8>20240412 <TIME_ON:4>1325 <BAND:3>40m <MODE:3>SSB <RST_SE
19 <STATION_CALLSIGN:7>DR44WCA <CALL:5>DK0NL <QSO_DATE:8>20240412 <TIME_ON:4>1325 <BAND:3>40m <MODE:3>SSB <RST_SE
20 <STATION_CALLSIGN:7>DR44WCA <CALL:6>IV3OKU <QSO_DATE:8>20240412 <TIME_ON:4>1325 <BAND:3>40m <MODE:3>SSB <RST_SE
21 <STATION_CALLSIGN:7>DR44WCA <CALL:5>DL3NM <QSO_DATE:8>20240412 <TIME_ON:4>1326 <BAND:3>40m <MODE:3>SSB <RST_SE
22 <STATION_CALLSIGN:7>DR44WCA <CALL:6>DH1PAL <QSO_DATE:8>20240412 <TIME_ON:4>1326 <BAND:3>40m <MODE:3>SSB <RST_SE
23 <STATION_CALLSIGN:7>DR44WCA <CALL:6>DL9SEP <QSO_DATE:8>20240412 <TIME_ON:4>1326 <BAND:3>40m <MODE:3>SSB <RST_SE
24 <STATION_CALLSIGN:7>DR44WCA <CALL:5>ON4CB <QSO_DATE:8>20240412 <TIME_ON:4>1326 <BAND:3>40m <MODE:3>SSB <RST_SE
25 <STATION_CALLSIGN:7>DR44WCA <CALL:6>IW2NXI <QSO_DATE:8>20240412 <TIME_ON:4>1326 <BAND:3>40m <MODE:3>SSB <RST_SE
26 <STATION_CALLSIGN:7>DR44WCA <CALL:6>IR2JTS <QSO_DATE:8>20240412 <TIME_ON:4>1326 <BAND:3>40m <MODE:3>SSB <RST_SE
27 <STATION_CALLSIGN:7>DR44WCA <CALL:5>ON3UA <QSO_DATE:8>20240412 <TIME_ON:4>1327 <BAND:3>40m <MODE:3>SSB <RST_SE
28 <STATION_CALLSIGN:7>DR44WCA <CALL:5>HA8TI <QSO_DATE:8>20240412 <TIME_ON:4>1327 <BAND:3>40m <MODE:3>SSB <RST_SE
29 <STATION_CALLSIGN:7>DR44WCA <CALL:6>IN3EXJ <QSO_DATE:8>20240412 <TIME_ON:4>1327 <BAND:3>40m <MODE:3>SSB <RST_SE
30 <STATION_CALLSIGN:7>DR44WCA <CALL:6>IU1MRH <QSO_DATE:8>20240412 <TIME_ON:4>1327 <BAND:3>40m <MODE:3>SSB <RST_SE
31 <STATION_CALLSIGN:7>DR44WCA <CALL:6>DL4FDM <QSO_DATE:8>20240412 <TIME_ON:4>1328 <BAND:3>40m <MODE:3>SSB <RST_SE
32 <STATION_CALLSIGN:7>DR44WCA <CALL:5>DJ1SD <QSO_DATE:8>20240412 <TIME_ON:4>1328 <BAND:3>40m <MODE:3>SSB <RST_SE
33 <STATION_CALLSIGN:7>DR44WCA <CALL:6>SM5FWW <QSO_DATE:8>20240412 <TIME_ON:4>1328 <BAND:3>40m <MODE:3>SSB <RST_SE
34
```

# Abgleich mit Papierlog und ggf. Clusterspot

DR44WCA MHz 7.144 Mode SSB WWFF DLFF-1168

UTC	CALL	UTC	CALL	UTC	CALL
1322	SQ2RA ✓	21	SQ2JCHO ✓	41	ZE4EST ✓
	DL9SEGG ✓		DH0KAA ✓		OE3GDS ✓
	DM1FG ✓		LA1POR ✓		OE2KLA ✓
	ON2OY ✓		SP6DWB ✓		DL0E35Y ✓
	IZ4EFP ✓	32	DL1DXF ✓		D71SG ✓
24	SP7MN ✓		DL2ND ✓	42	LX1CC ✓
	DL8NCA ✓		OM3CND ✓		DL1JKK ✓
	SS6KFO ✓		DL2ACH ✓	46	DG7SBZ ✓
	DK4RM ✓		DL1BZA ✓		DF2QZ ✓
	SQ2WKQ ✓		LY1SR ✓		HB9HRG ✓
	SP96KS ✓		OH1MM ✓	45	DK1KV ✓
	IZ21HO ✓	DenNIS	DN3YIT ✓		DH0MWT ✓
25	DD0VE ✓		HA4XG ✓		DK9OS ✓
0110	DK3RV ✓		DG3YIT ✓		SP3FT ✓
0110	DK0NL ✓	35	OM5TX ✓		DL4BF ✓
	IV3OKU ✓		IK2JYT ✓		SQ9P ✓
26	DL3NM ✓		SP2SV ✓		DL1 ✓
02	DH1PAL ✓		SP2AOB ✓		PDA ✓
	DL9SEP ✓		IOKHY ✓	49	OZ ✓
	DL9SEP ✓		OX157F ✓		ON ✓

DM1FG-@	7144.0	DR44WCA	13:44 12 Apr	DLFF-1168	Fed. Rep. of Germany
DH0KAA-@	7144.0	DR44WCA	13:32 12 Apr	WWFF DLFF-1168	Fed. Rep. of Germany
DM1FG-@	7144.0	DR44WCA	13:31 12 Apr	New One DLFF-1168, CQ	Fed. Rep. of Germany
DL9SEP-@	7144.0	DR44WCA	13:29 12 Apr	FF	Fed. Rep. of Germany
DM1FG-@	7144.0	DR44WCA	13:24 12 Apr	DLFF-1168, CQ	Fed. Rep. of Germany
S52RA	7144.0	DR44WCA	13:23 12 Apr	dif-1168	Fed. Rep. of Germany



# Ausrüstung im Auto



## Verschiedene Draht-Antennen, stabile Stromversorgung, Bandpassfilter





# Ausrüstung mit dem Rad oder zu Fuss





## **Wie kann man ein WWFF-Gebiet aktivieren?**

Der Operator muss sich mit seiner gesamten Station im jeweiligen Gebiet befinden.

## **Wie muss man die Aktivität nachweisen?**

Gut wäre immer ein Stationsfoto zu machen und ggf. einen Kartenausschnitt, auf dem das QTH markiert ist.

## **Muss das Log eingereicht werden ?**

Dies ist zwar nicht zwingend erforderlich, jedoch ist dies ja eigentlich der Sinn, sich auch in diesem Umfang am Programm zu beteiligen. Die QSL-Karte selbst hat den geringeren Wert, da es in erster Linie auf die elektronische Bestätigung der Verbindung ankommt.

## **Gibt es eine Mindest-Anzahl von Verbindungen, damit die Aktivität zählt ?**

In DL nicht, für den Hunter zählen die Verbindungen immer, wenn der Aktivierer einen sogenannten Activator-Point für dieses Gebiet haben will, muss er mindestens 44 Verbindungen schaffen, Relais-Verbindungen zählen nicht.

## **DLFF-Entwicklung bezüglich Gebieten:**

**22 DLFF – nur Nationalparke bis Neumayer-Station (2008)**

**134 DLFF – Aufnahme von Naturparken (2010)**

**393 DLFF – mit aufgenommenen NSG (2016)**

**Bis DLFF-0914 (2022)**

**Bis DLFF-1097 (2023)**

**Bis DLFF-1170 (2024)**







**DQ44WCA**  
Nature Reserve Schneeberggipfel  
DLFF-0614  
28.07.2022  
371 QSO  
31 countries - 14 P2P  
SOTA: DM/BM -161







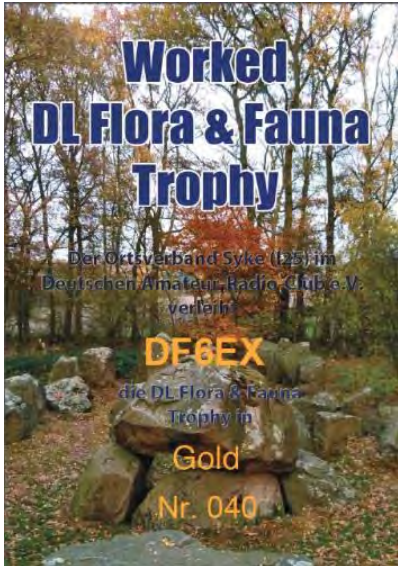
WWFF – WCA Manfred DF6EX







# Diplome



## Kann man mehrere Gebiete gleichzeitig aktivieren?

**Nein**, es kann immer nur ein Gebiet aktiviert werden. Hält man sich z.B. in einem Naturschutzgebiet auf, welches selbst komplett innerhalb eines grösseren Naturparkes liegt, ist immer die innere Referenz zu verwenden.

## Wo findet man die Gebiete?

<https://wwff.co/directory/>

## Gibt es Ansichten der Gebietsgrenzen?

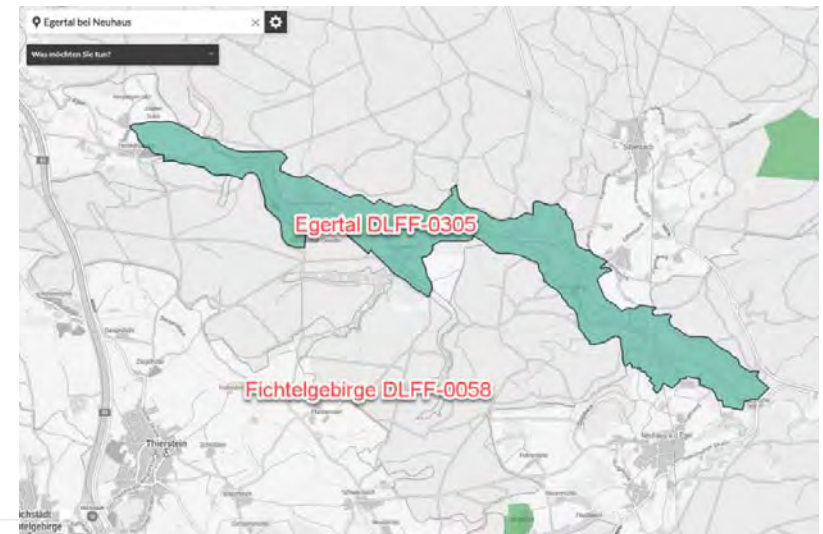
Ja, z.B. unter

<https://geodienste.bfn.de/schutzgebiete?lang=de>

<https://www.openstreetmap.org>

<https://www.protectedplanet.net/en>

<https://natura2000.eea.europa.eu/>



Directory

WWFF Directory  
Copyright ©2008-2020 World Wide Flora & Fauna in Amateur Radio (https://wwff.co) - all rights reserved.  
No part of this directory may be reproduced, stored in a retrieval system or transmitted in any form or by any means without it

Programme / Sub-Programme	Referenzen	Action
DLFF	DLFF-0001	Back

Ref	Name	ORLCC	Region	Notizen
DLFF-0001	National Park Buxuan Forest	EU / DL	-	1
DLFF-0002	National Park Berchtesgaden Alpe	EU / DL	-	2
DLFF-0003	National Park Eifel	EU / DL	-	3
DLFF-0004	National Park Hainich	EU / DL	-	4
DLFF-0005	National Park and Nature Reserve Hamburg Wadden Sea	EU / DL	-	5
DLFF-0006	National Park Hartz	EU / DL	-	6
DLFF-0007	National Park Jasmund	EU / DL	-	7
DLFF-0008	National Park Kellerwald-Edersee	EU / DL	-	8
DLFF-0009	National Park Lower Oder Valley	EU / DL	-	9
DLFF-0010	National Park and Nature Reserve Lower Saxony Wadden Sea	EU / DL	-	10
DLFF-0011	National Park Mithras	EU / DL	-	11
DLFF-0012	National Park Saxon Switzerland	EU / DL	-	12
DLFF-0013	National Park and Nature Reserve Schleswig-Holstein Wadden Sea	EU / DL	-	13
DLFF-0014	Vorpommern Lagoon Area National Park	EU / DL	-	14

# Genauere Lokalisierung von WWFF-Gebieten

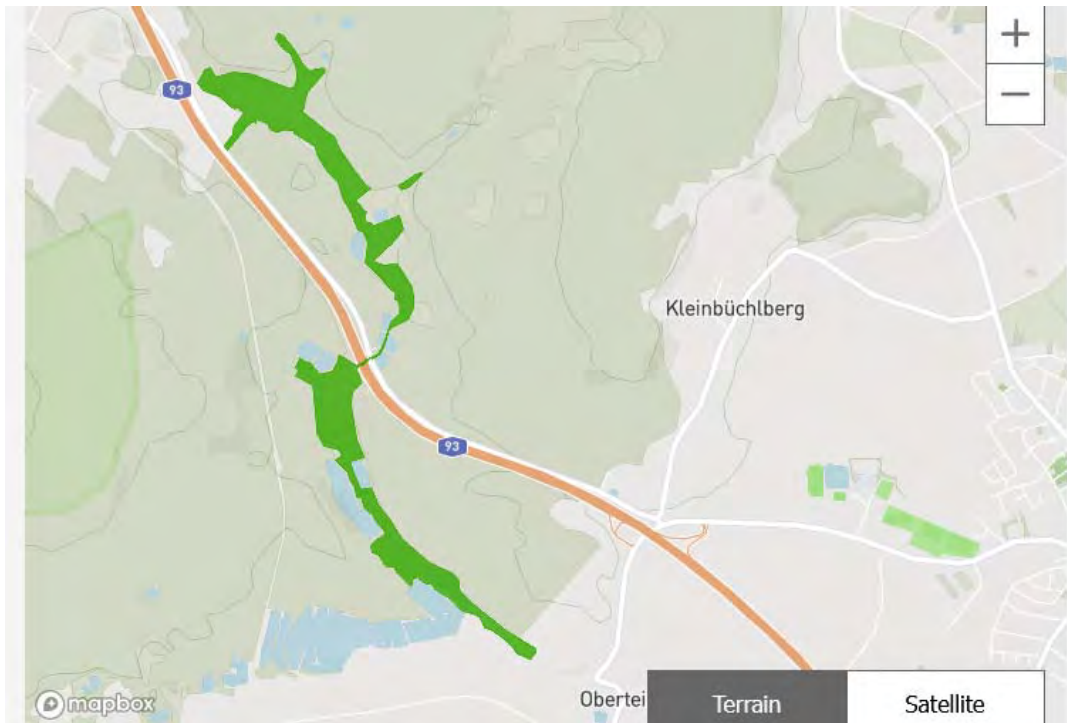
<https://wwff.co/directory>



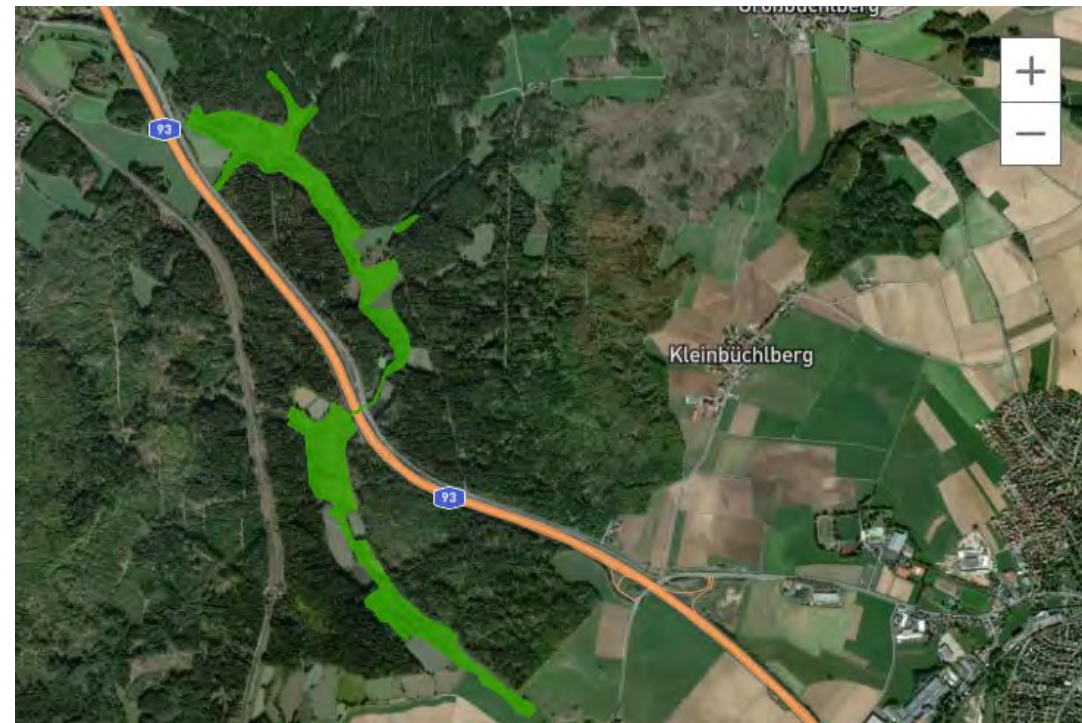
Programme / SubProg	Reference	Action
DLFF <input type="text" value="DLFF"/>	DLFF-0775 <input type="text" value="DLFF-0775"/>	<input type="button" value="Back"/>
<b>Internet-Link</b>		
Reference Name (DLFF-0775)		
<input type="text" value="Speckenbachtal"/> <input type="button" value="i"/>		
Status:	Valid from/to:	IUCN Cat:
<input type="text" value="Valid for WWFF"/>	2021-02-25 - Current	<input type="text" value="Unknown"/>
Continent and DXCC:		
Latitude / Longitude:		
<input type="text" value="52.68444"/>	<input type="text" value="9.00396"/>	<input type="text" value="-"/> <input type="text" value="-"/>



# Protected Planet

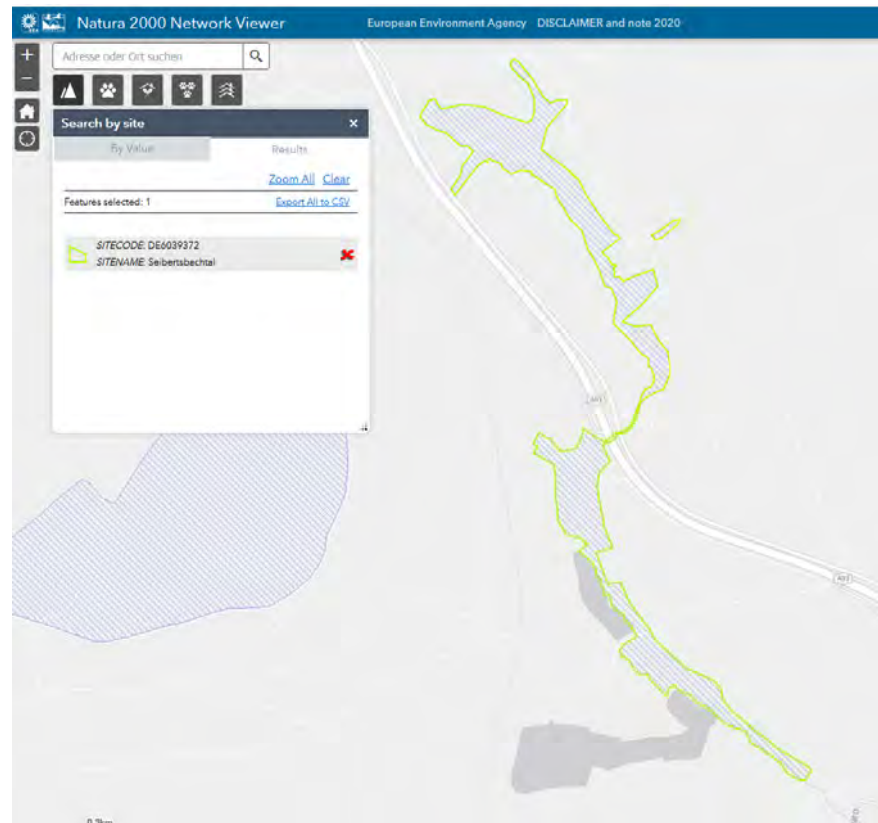


WWFF – WCA



Manfred DF6EX

# Natura 2000 Viewer



# Wo finde ich was, WWFF, DLFF ?

<https://wwff.co/directory/map>

[www.dlff-award.de](http://www.dlff-award.de)

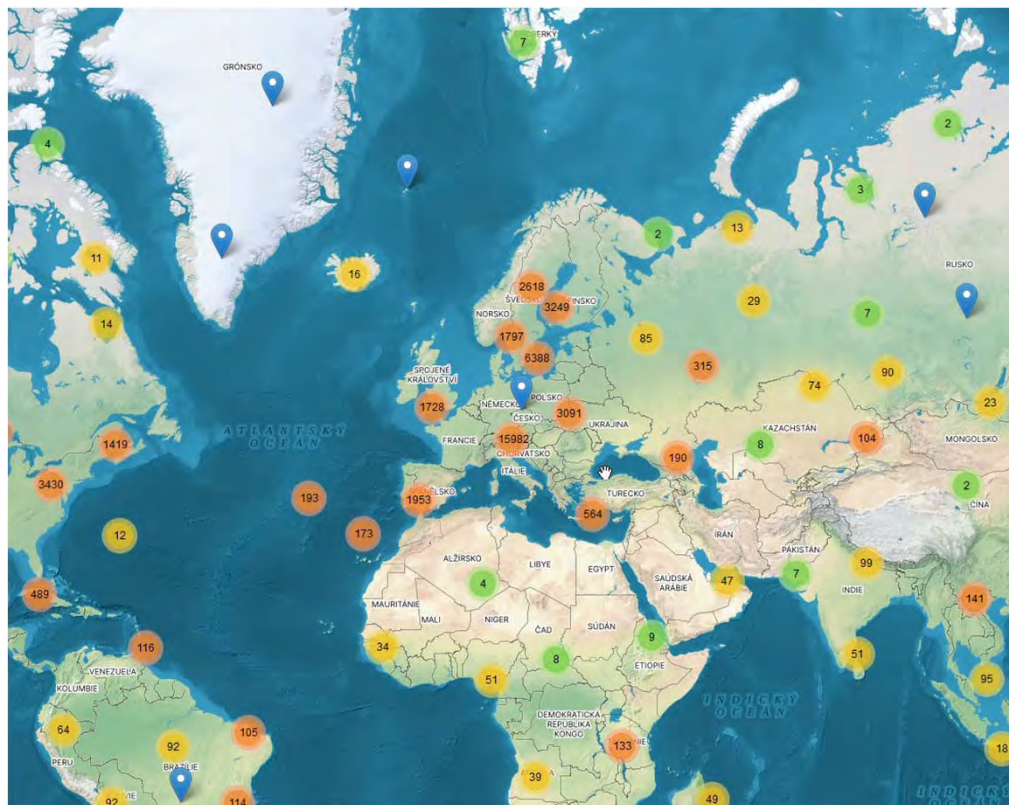
<https://dlff.u23.de>

DL	DLFF-0764	Aggenstein
DL	DLFF-0765	Naturschutzgebiet Saarkohlenwald
DL	DLFF-0766	Naturschutzgebiet Warndt
DL	DLFF-0767	Taubental
DL	DLFF-0768	Naturschutzgebiet Nied
DL	DLFF-0769	NSG Hertener Schlosswald
DL	DLFF-0770	NSG Emsaue bei Telgte
DL	DLFF-0771	NSG Am Waldhof
DL	DLFF-0772	NSG Hertener Emscherbruch
DL	DLFF-0773	Sager Meere, Kleiner Sand und Heumoor
DL	DLFF-0774	Dünengebiet und Halsetal bei Verden-Neumühlen
DL	DLFF-0775	Speckenbachtal
DL	DLFF-0776	Lemker Marsch
DL	DLFF-0777	Vehmsmoor
DL	DLFF-0778	Neustädter Moor
DL	DLFF-0779	Borsteler Moor



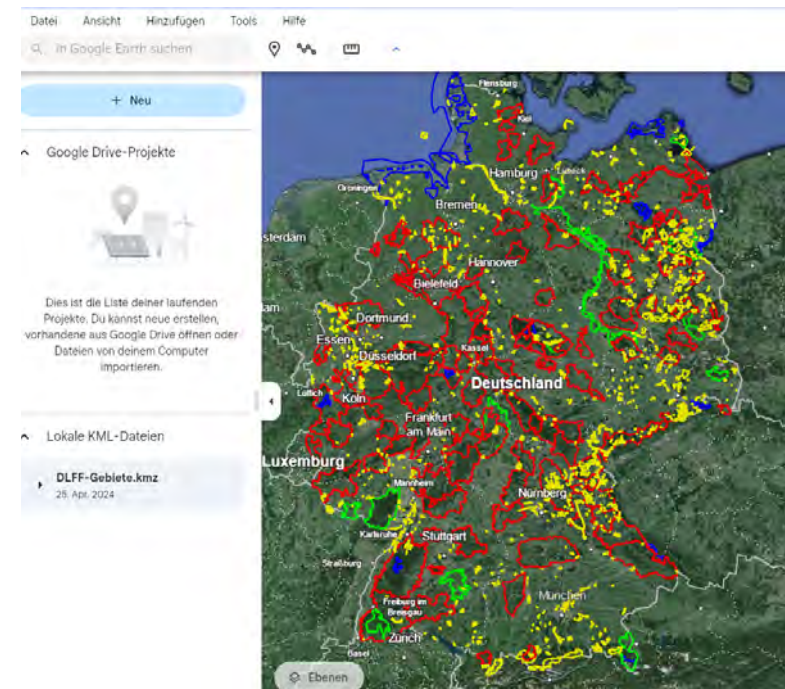
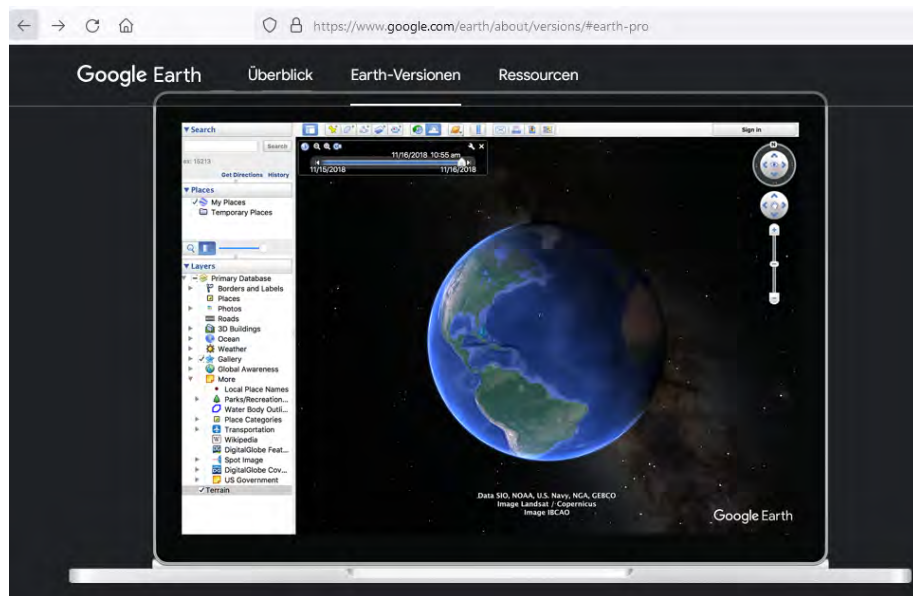


# Map-Modul in Vorbereitung von OK1SIM



Google Earth (KMZ-File auf [www.u23.de](http://www.u23.de) im Download-Bereich unter DLFF-Support)

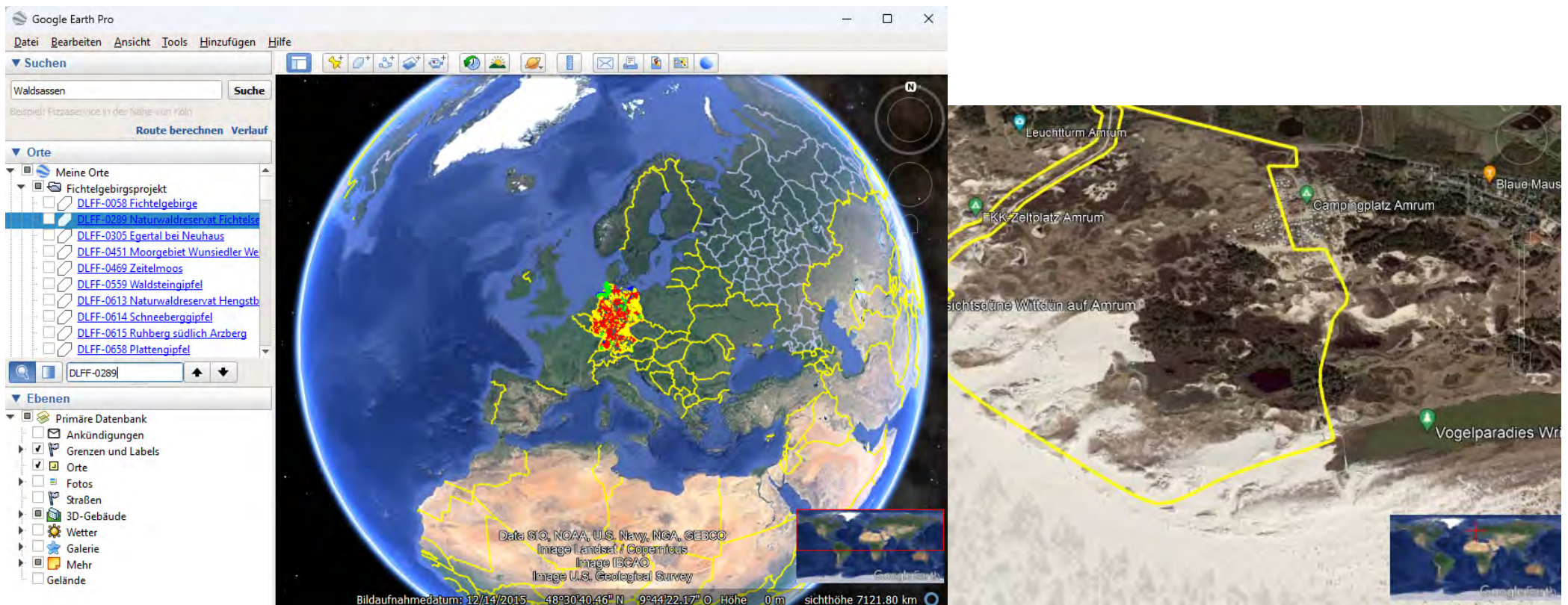
- <https://www.google.com/earth/about/versions/#earth-pro>



Webversion



# Desktop-Version





# Standortbestimmung mit Google-Earth



# Gegenüber Messegelände DLFF-0901





# August 2024 WWFF-Aktivitätsmonat

## Vom Aktivitätswochenende zum Aktivitätsmonat

Manfred Meier, DF6EX

Ende der 70er Jahre machte der Autor noch die Erfahrung, als QRP-Station „nur die zweite Geige“ zu spielen. Heute sorgen zahlreiche Programme – hier WWFF – dafür, dass die Funkaktivität aus der Natur gefördert wird.



Eines der herausgegebenen Diplome vom Aktivitätswochenende im November



Als ich 1978 bei hervorragenden Ausbreitungsbedingungen mit einem FT7 und 10 W HF an der Mobilantenne losging, wusste ich bald, dass die Erfahrung machte, dass man als DL nicht gerade eine gesuchte Station ist. Darüber hinaus wurden meist Fortabteilungen etwas mitleidig beäugelt.

### Wandel der Zeit

Dies hat sich in den vergangenen Jahren grundlegend geändert: Immer mehr Funkamateure zieht es hinaus in die Natur, auf den Berg, oder natürlich wie bei WWFF (World Wide Flora Fauna) ins Naturschutzgebiet. Gleichzeitig haben die Dehningehörsenen natürlich die Möglichkeit, für die Programme Punkte zu sammeln, Diplome zu erwerben, und SOTA, GMA, COTA und WWFF sind von der Teilnehmerzahl her explodiert.

### 2012: WWFF entsteht

Im November 2012 wurde das WWFF-Programm gegründet. Der Grundgedanke: Es gibt auch im eigenen Land sehr



Ein Bild von der Aktivierung des Schnebergpfades zu Fuß, mit Trilly (ca. 3 km Fußweg)

schöne Plätze, die man mehr ins Bewusstsein bringen will. Eine Station an komplett innerhalb eines der WWFF-Gebiete zu betreiben. Die Verbindungen sind dann nach Abschluss als ADIF-Datensatz an einen der Checkpoints zu senden. Die Regeln in den verschiedenen Ländern variieren geringfügig, es geht aber primär um den Spaß in der Natur, ob man diesen mit QRP oder höherer Leistung erleben will, liegt einzig am Aktivisten.

### 32 000 Naturschutzgebiete

Das WWFF-Log umfasst aktuell rund 18 Millionen Verbindungen aus weltweit 32 000 verschiedenen Naturschutzgebieten. Im so genannten WWFF-Team treffen wir uns einmal monatlich online. Hier kam dann im Juni vergangenen Jahres die Idee auf, anders als das jahrelange WWFF-Besuchertreffen WWFF-Weekend zu veranstalten. Zwar ist das ganze Jahr ohnehin vollgepackt mit Contest-Aktivitäten an den Wochenenden, wir finden allerdings



schließlich doch ein Wochenende mit relativ geringen Contest-Aktivität, welches auch nach dem Jahrestaggen passt, nämlich 19. und 20. November. Nachteil für uns in DL war, dass dies nicht die optimale Zeit für Österreich-Aktivität ist. Ich wollte mich hier natürlich nicht abschließen und sagte auch mit einer geplanten Aktivität zu. Meine Pläne waren schon vor drei Naturschutzgebieten in nicht allzu großer Entfernung zu aktivieren. Ausnahmsweise hatte ich diese auch vorher angekündigt.

### Das liebe Wetter ...

Die erste Hälfte des November war ja sehr winterlich mit noch ausgesprochen kleinsten Werten und nach einer Woche vor dem Event lag die Temperatur bei rund 7 °C. Die Wettervorhersage war allerdings nicht verheerend. Pünktlich am Freitag wurde begann intensiver Schneefall. Am 19. November ging es dann um 9 Uhr morgens ins Selbstschickel DLFF-0835. Bei -4 °C war der Ausmarsch nicht allzu angenehm, dafür aber umso schneller erledigt. In rund 2,5 Stunden gelang es 272 Verbindungen unter unserem Clubrufzeichen DA8CW/F.

Mit selbsterhelltem Zettel ging es zurück nach Hause, und bei einer warmen Suppe wurde etwas Energie aufgetankt. Nach der Mittags-Einsparung ging es nachmittags ins NSG-Besuchertreffen in der Oberpfalz DLFF-0908. Die Bedingungen waren hinsichtlich noch besser geworden und die Lokalen Aktivisten zumutbar waren. Die Temperatur war leicht am Morgen auf -2 °C, aber trotzdem natürlich heftig für die Aul- und Altbau-311 Verbindungen mit 34 Ländern gelangten vor mir am, davon 34 so genannte F2P-Kontakte, also Kontakte mit anderen Fortabteilungen in anderen WWFF-Gebieten. Als Rückblick wurde hier unser Sondercall DQ44WCA verwendet.

### Wichtige Worte

Am Sonntag, dem 20. November schließlich ging es nachmittags mit Eigen- und Eigen- DLFF-0835, hier auch noch in der Nähe der Burg Hohenberg, DL 03142. Hier konnten 325 Verbindungen unter dem Rufzeichen DA8CW/F hergestellt werden. Für das Wochenende haben wir auch ein Extra-Diplom-Programm aufgelegt. Wir wollen den administrativen Aufwand so gering wie möglich halten und haben



Eine Aktivierung des Buchberg mit dem Fahrrad



Eine der Aktivitäten im November

Die erstellten Diplome automatisch generiert. Es gab insgesamt sechs verschiedene Diplombestellungen für unterschiedliche Motoren im unserem Gebiet.

### Statistik

Die Gesamtzahl des WWFF-Weekends waren zwar die 22 500 eingetragten Verbindungen von insgesamt 160 Aktivisten. Insgesamt wurden 285 verschiedene WWFF-Gebiete aktiviert, die von 9750 verschiedenen Stationen erbracht wurden. Weltweit sind 1000 Diplome wurden erstellt und sind für die Teilnehmer als Download zur Verfügung.

### Startklar im August

Nach dieser erfolgreichen Einführung wird es in diesem Jahr einen kompletten Aktivitätsmonat geben. Vom 1. bis einschließlich 31. August mit dem WWFF zu Aktivisten auf. Für die es insgesamt acht Diplombestellungen gibt, die kostenfrei im Anschluss an die Aktivität verschickt werden. Dazu sollte sich das Wetter für uns in Europa etwas angenehmer sein, und das Wetter sollte man sich mit dem WWFF-Team zu Fuß oder Trilly die Aktivitäten unternehmen. QQEJ

- WWFF-Webseite: <http://wwff.de>
- Hier kann man sich ganz einfach auch als User registrieren, indem man ein Benutzername, eine E-Mail-Adresse und ein Passwort eingibt. Nach dem Verifizieren der E-Mail-Adresse sind keine weiteren Schritte notwendig.

- Ansprechpartner in den jeweiligen Ländern: <https://wwff.de/awards-national-program>
- Wer Aktivitäten auch in anderen Ländern vornimmt, kann hier die entsprechenden Koordinaten finden.

- Regeln: [https://wwff.de/wwff\\_contestupdate/2023-04/WWFF-Gebruik-Rules\\_V.3.9.pdf](https://wwff.de/wwff_contestupdate/2023-04/WWFF-Gebruik-Rules_V.3.9.pdf)

- Wer weitere Fragen hat, kann sich auch gerne an mich wenden: Manfred, [df6ex@wwff.de](mailto:df6ex@wwff.de)

Wissen ist kein Wissen, wenn es nicht in Europa streue angestreift ist, und das WWFF-Team zu Fuß oder Trilly die Aktivitäten unternehmen. QQEJ



# August 24 Aktivitätsmonat



Mehr als 15000 Verbindungen  
im August 2023

Beide Programme natürlich auch für stationäre Aktivierer

Wer in einem WWFF-Gebiet wohnt kann dieses natürlich auch von zuhause aus aktivieren

Wer in maximal 1000 Meter Abstand zu einem WCA-Objekt wohnt kann dieses von zuhause aus aktivieren



# Muss es immer ein New-One sein ? (nein)



2012 DLFF-0174  
700 Verbindungen mit  
677 versch. Stationen



2020  
532 Verbindungen  
Darunter 370,  
für die es neu war



2023  
208 Verbindungen mit  
Darunter 150,  
für die es neu war,  
somit rund 1400 Verbindungen  
mit ca.1200 Stationen



# Verschiedene Zeitungsartikel

## Im Rückspiegel

### Einsatzübung für den Notfall

Diebstahl, sei es Obertaschendiebstahl, Taschendiebstahl oder Diebstahl von Geld, ist ein Verbrechen, das nicht nur dem Betroffenen, sondern auch dem Täter schadet. Auf der Suche nach dem Täter ist die Polizei oft auf die Hilfe der Bevölkerung angewiesen.



Auf dem Weg zum Supermarkt wurde ein Mann von einem Dieb überfallen. Der Täter entwendete ihm Geld und eine Handtasche. Die Polizei wurde informiert und begann die Suche nach dem Täter. Die Bevölkerung wird aufgefordert, sich bei Verdacht an die Polizei zu wenden.

## Qualität des Signals und Verständlichkeit

Diebstahl, sei es Obertaschendiebstahl, Taschendiebstahl oder Diebstahl von Geld, ist ein Verbrechen, das nicht nur dem Betroffenen, sondern auch dem Täter schadet. Auf der Suche nach dem Täter ist die Polizei oft auf die Hilfe der Bevölkerung angewiesen.



Auf dem Weg zum Supermarkt wurde ein Mann von einem Dieb überfallen. Der Täter entwendete ihm Geld und eine Handtasche. Die Polizei wurde informiert und begann die Suche nach dem Täter. Die Bevölkerung wird aufgefordert, sich bei Verdacht an die Polizei zu wenden.

## Im Buchenwald nach Israel

Portabel bedeutet für Amateurfunkler: Unter extremen Bedingungen werden Funknetze betriebsfähig. Auf Kurzwellen-Bändern geht's hinaus in die weite Welt.



Diebstahl, sei es Obertaschendiebstahl, Taschendiebstahl oder Diebstahl von Geld, ist ein Verbrechen, das nicht nur dem Betroffenen, sondern auch dem Täter schadet. Auf der Suche nach dem Täter ist die Polizei oft auf die Hilfe der Bevölkerung angewiesen.

Diebstahl, sei es Obertaschendiebstahl, Taschendiebstahl oder Diebstahl von Geld, ist ein Verbrechen, das nicht nur dem Betroffenen, sondern auch dem Täter schadet. Auf der Suche nach dem Täter ist die Polizei oft auf die Hilfe der Bevölkerung angewiesen.



## Mit grüner Energie um die Welt

Das klassische Bild eines Funkamateurs zeigt jemanden, der zu unregelmäßigen Tag- und Nachtzeiten in seiner Funkbude in den Ähren lauscht. Mit dem Outdoor-Aktivitäten will die kleine Gruppe vom Süffland diese Vorurteile ausmerzen.



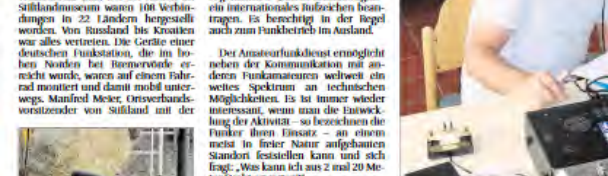
Diebstahl, sei es Obertaschendiebstahl, Taschendiebstahl oder Diebstahl von Geld, ist ein Verbrechen, das nicht nur dem Betroffenen, sondern auch dem Täter schadet. Auf der Suche nach dem Täter ist die Polizei oft auf die Hilfe der Bevölkerung angewiesen.

Diebstahl, sei es Obertaschendiebstahl, Taschendiebstahl oder Diebstahl von Geld, ist ein Verbrechen, das nicht nur dem Betroffenen, sondern auch dem Täter schadet. Auf der Suche nach dem Täter ist die Polizei oft auf die Hilfe der Bevölkerung angewiesen.

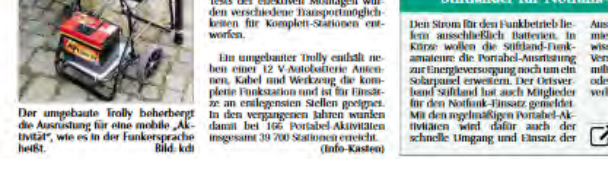


## Mit der Welt in Verbindung

Auf engstem Raum provisorische Antennen: Zur Sonderausstellung „Rundfunk im Wandel der Zeit“ haben Funkamateure im Ortsverband Süffland des Deutschen Radio Clubs (DARC) im Innenhof des Süfflandmuseums eine Vorführung zum Amateurfunk eingerichtet.



Diebstahl, sei es Obertaschendiebstahl, Taschendiebstahl oder Diebstahl von Geld, ist ein Verbrechen, das nicht nur dem Betroffenen, sondern auch dem Täter schadet. Auf der Suche nach dem Täter ist die Polizei oft auf die Hilfe der Bevölkerung angewiesen.



Diebstahl, sei es Obertaschendiebstahl, Taschendiebstahl oder Diebstahl von Geld, ist ein Verbrechen, das nicht nur dem Betroffenen, sondern auch dem Täter schadet. Auf der Suche nach dem Täter ist die Polizei oft auf die Hilfe der Bevölkerung angewiesen.

## Mit grüner Energie um die Welt

Das klassische Bild eines Funkamateurs zeigt jemanden, der zu unregelmäßigen Tag- und Nachtzeiten in seiner Funkbude in den Ähren lauscht. Mit dem Outdoor-Aktivitäten will die kleine Gruppe vom Süffland diese Vorurteile ausmerzen.



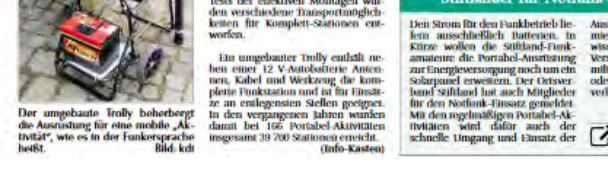
Diebstahl, sei es Obertaschendiebstahl, Taschendiebstahl oder Diebstahl von Geld, ist ein Verbrechen, das nicht nur dem Betroffenen, sondern auch dem Täter schadet. Auf der Suche nach dem Täter ist die Polizei oft auf die Hilfe der Bevölkerung angewiesen.

## Mit der Welt in Verbindung

Auf engstem Raum provisorische Antennen: Zur Sonderausstellung „Rundfunk im Wandel der Zeit“ haben Funkamateure im Ortsverband Süffland des Deutschen Radio Clubs (DARC) im Innenhof des Süfflandmuseums eine Vorführung zum Amateurfunk eingerichtet.



Diebstahl, sei es Obertaschendiebstahl, Taschendiebstahl oder Diebstahl von Geld, ist ein Verbrechen, das nicht nur dem Betroffenen, sondern auch dem Täter schadet. Auf der Suche nach dem Täter ist die Polizei oft auf die Hilfe der Bevölkerung angewiesen.



Diebstahl, sei es Obertaschendiebstahl, Taschendiebstahl oder Diebstahl von Geld, ist ein Verbrechen, das nicht nur dem Betroffenen, sondern auch dem Täter schadet. Auf der Suche nach dem Täter ist die Polizei oft auf die Hilfe der Bevölkerung angewiesen.





# Virtueller Ortsverband Stiftland

Was kann man mit WWFF u. WCA in Ortsverbänden bewegen ?

- Gemeinschaftsgefühl
- Öffentlichkeitsarbeit auch wenn ein OV klein ist
- Aufmerksamkeit für unser Hobby
- Interesse für Antennen u. Improvisations-Möglichkeiten wecken





Immer mitnehmen sollte man:

Info-Material zum Amateurfunk

QSL-Karten

Lizenz-Dokumente

Wir haben neben den Fahnen der Programme auch immer ein Banner dabei.



Deutscher Amateur Radio Club e.V.  
**Ortsverband Stiftland**

U23



portable active from nature reserves and historical buildings

*Make nature your shack!*  
www.WWFF.co



Amateur radio from remote places with green power

[www.u23.de](http://www.u23.de)



DLFF-0558 DL-02338  
2018- 250 QSO mit Ausbildungsbetrieb  
DAØCW/p – DN5CQ/p









Nußhardt      DAØCW/p  
DLFF-0726    GMA DA/BM-119  
458 QSO in 39 Länder

WWFF – WCA    Manfred DF6EX



Burgruine Flossenbürg  
DLFF-0558 WCA DL-02338  
GMA DA/BM-250  
511 QSO mit 484 versch. Stationen, 39 Länder



WWFF – WCA Manfred DF6EX





DAØCW/p Schneeberggipfel  
DLFF-0614 SOTA DM/BM-161  
330 QSO in 50 Länder





Portabel in Tschechien OKFF-0401 + OKFF-1010  
256 QSO aus OKFF-0401  
135 QSO aus OKFF-1010  
rund 10km Fussmarsch

---

# Extrem portabel







DA0CW/p Plattengipfel  
DLFF-0658 GMA DA/BM-123  
160 QSO





Gipfel der grossen Kösseine DLFF-0659  
SOTA DM/BM-154  
DAØCW/p  
418 QSO

---



# U23

Vielen Dank für Euer Interesse:

Bei weiteren Fragen entweder per Mail:

[df6ex@wingsl.de](mailto:df6ex@wingsl.de)

oder telefonisch, oder per online-sked

Infos auch unter:

[www.u23.de](http://www.u23.de)

<https://dlff.u23.de>